



avec



Le numérique au service de la lutte contre le décrochage des apprentis !



De gauche à droite : Damien Roucou, dirigeant Erdenet, Gérard Duchemin Président Commission Education Economie CGPME, Frédéric Delamare, Proviseur du lycée du Bois à Brionne, Muriel Kling, IEN-IO

Mercredi 25 novembre, au CIO de Pont-Audemer a été signée la convention de partenariat entre la CGPME Haute-Normandie, le Rectorat de Rouen et la société ERDENET pour l'utilisation de *BeLearner* au service de la plateforme de lutte contre le décrochage scolaire.

Le but de cette opération innovante, une première en France, est de doter 7 Lycées Professionnels hauts-normands, et notamment le Lycée Boismard de Brionne, du service numérique de création de parcours d'accompagnement pour les apprentis-décrocheurs : *BeLearner*.

Pendant une année scolaire, les jeunes apprentis en difficulté, mais également leurs enseignants et surtout les entreprises de la région, pourront utiliser ce service en ligne pour les accompagner vers l'insertion professionnelle.

Avec des outils et des ressources adaptées (vidéos-métiers, parcours pédagogiques), toutes-prêtes ou justement à co-construire avec les élèves, BeLearner proposera un ensemble de contenus pour la pédagogie différenciée, où le numérique peut servir de lien et de continuum pour des apprentis ayant du mal à suivre leur scolarité, à obtenir un diplôme ou bien à accéder à l'emploi.

L'autre volet du projet est d'ailleurs de rapprocher ces jeunes du monde de l'entreprise, en leur offrant une relation plus directe mais aussi plus personnalisée afin de rencontrer les chefs d'entreprise. La CGPME Haute-Normandie souhaite ainsi initier des liens, des contacts avec les entrepreneurs, de façon plus efficace, pour faire découvrir et apprécier les entreprises de la région, qui en retour pourront profiter d'un vivier de profils et de compétences, bien identifiés, mieux intégrés et mieux accompagnés.

Alors que vous soyez employeur ou non, chef d'entreprise ou directeur de travaux, responsable d'un labo, commerçant ou artisan, vous pouvez dès à présent prendre contact avec la CGPME Haute-Normandie pour participer à cette belle aventure pour nos jeunes... et pourquoi pas découvrir vos futurs apprentis !

Contact :

CGPME Haute-Normandie

Ludivine HIS – cgpmedeveloppement@orange.fr 02 35 98 26 07

ERDENET :

Damien Roucou – contact@erdenet.fr

Accès au site : www.belearner.com

BeLearner a reçu en 2014 le Trophée des Technologies Éducatives pour son travail en direction des élèves décrocheurs de l'académie de Créteil, avec la mise à disposition de séquences d'apprentissage en ligne et de parcours interactifs de découverte professionnelle.

Grâce à sa conception autonome de parcours, BeLearner offre une grande créativité pédagogique à l'enseignant dans toutes les disciplines et une réponse adaptée, avec des parcours différenciés pour les élèves décrocheurs. Ceux-ci ont besoin d'être plus soutenus, accompagnés, mais aussi valorisés par le recours à des supports et des environnements qui les mettent en scène directement.

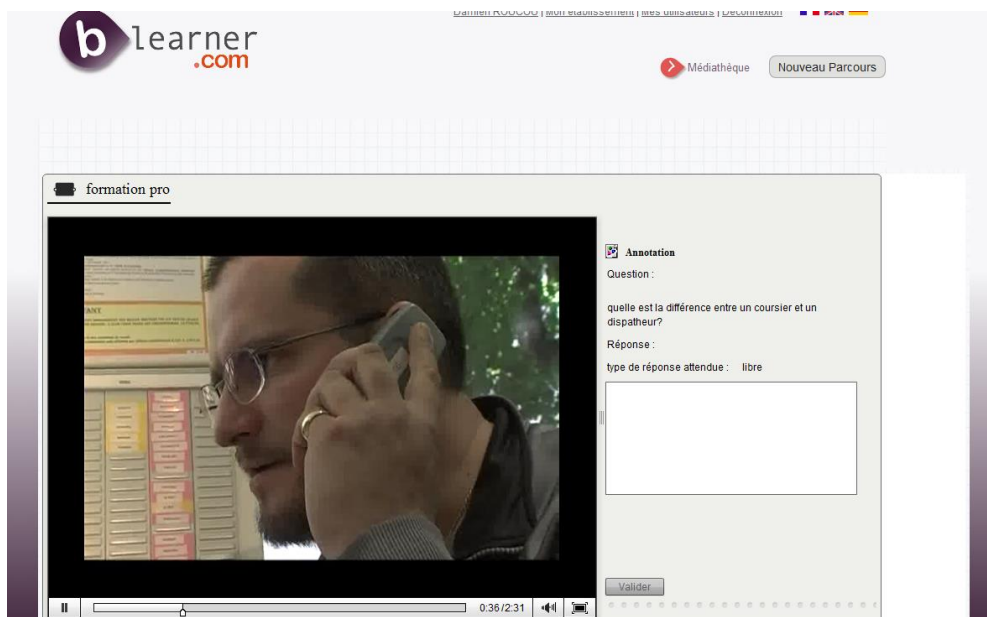
Ces vidéos interactives pour créer des parcours personnalisés, notamment en découverte professionnelle ou en visite virtuelle d'entreprise, sont plébiscitées. Le catalogue de vidéos de notre partenaire « Explorateur des métiers » apporte un contenu exclusif pour l'orientation des collégiens et des lycéens.





L'ÉCOLE 3.0 EN TOUTE SIMPLICITÉ !

BeLearner est un outil de publication pour l'éducation et la formation. Enseignants et élèves fabriquent des parcours de progression en ligne et peuvent les partager entre établissements, parents, médiathèque, association, entreprise...
Entièrement en cliquer-déposer, il permet de créer et de diffuser facilement des parcours d'apprentissage personnalisés. Vous composez au doigt et à l'œil votre cheminement au travers d'une vidéo interactive qui réagit en fonction de vos réponses !



Votre Contact : Damien Roucou
Tel : +33 (0)6.82.84.98.41
contact@erdenet.fr




L'ÉCOLE 3.0 EN TOUTE SIMPLICITÉ !

be learner UNE PLATEFORME POUR SCÉNARISER DES PARCOURS D'ENSEIGNEMENT.

Réunissant vidéos, textes, images, sons, et applications à partager entre enseignants et élèves, BeLearner est la première solution de vidéo interactive pour l'éducation. Conçue pour des situations d'apprentissage ou de découverte pour tous les niveaux, du primaire au supérieur, la plateforme constitue une innovation d'usage en matière de e-éducation. La progression de l'élève est très interactive, dynamique et personnalisée. BeLearner est au cœur de la relation pédagogique en rendant n'importe quel type de document actif ou réactif. Ainsi l'apprenant, seul ou en groupe, en temps réel ou à distance, suit des parcours dans lesquels il est acteur, joueur et contributeur. Disponible en 3 langues, c'est une interface qui complète les solutions ENT.



● TOUJOURS PLUS DE PARCOURS

Tel un GPS des savoirs et des compétences, l'apprenant chemine sur un territoire ouvert et connecté au gré des vidéos ou des questions ; son itinéraire varie en fonction de ses réponses, de ses choix ou de son niveau.



● BeLearner EN CHIFFRES

- **1 1000** utilisateurs
- **1** médiathèque de **3700** documents
- **1000** parcours
- **11** mini chaînes
- **14** partenaires éditoriaux
- En **3** langues

Médias & Audio