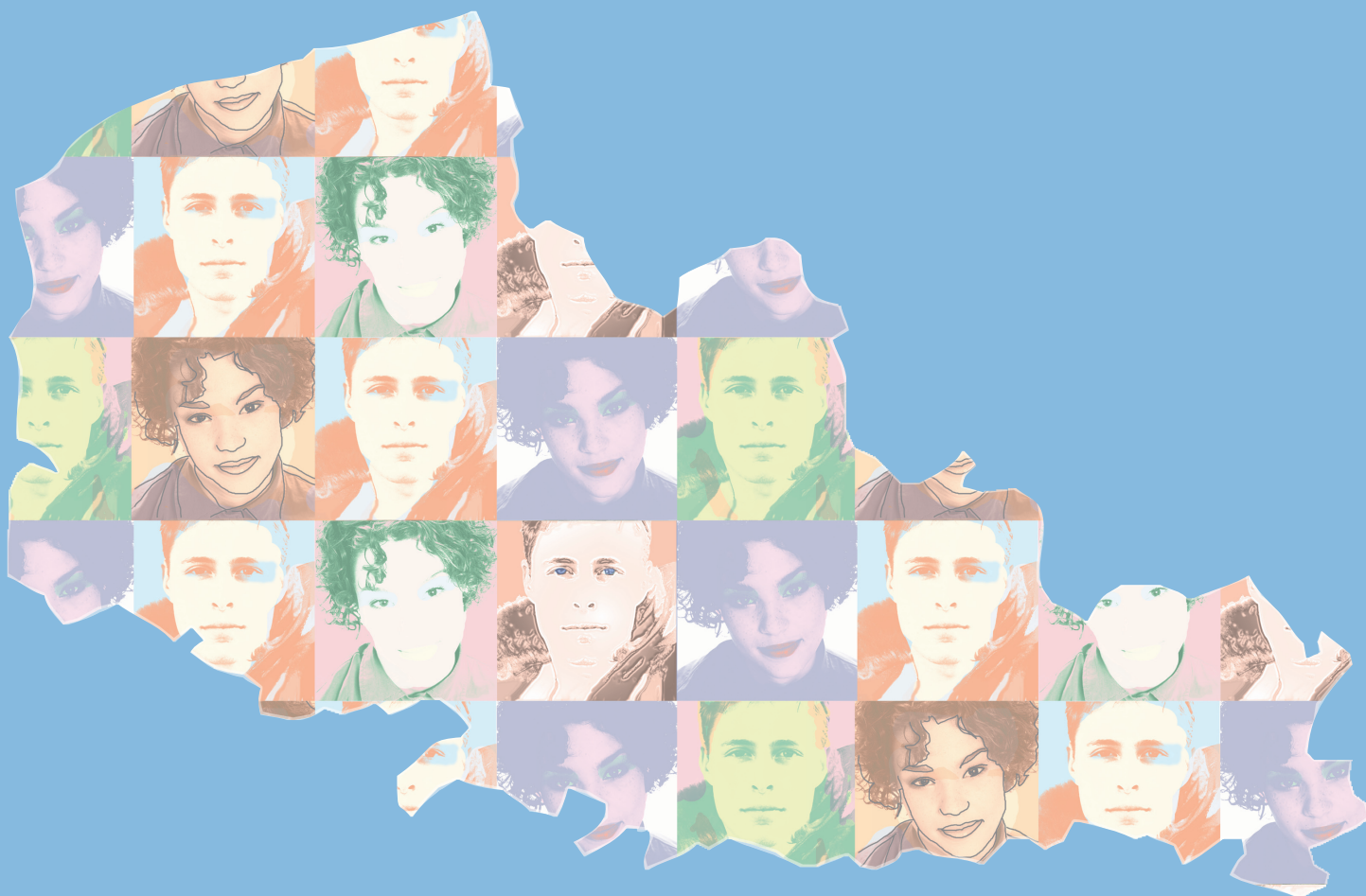


# Bacheliers généraux et technologiques

– Décembre 2008 –



**Les bacheliers 2005 de l'Académie de Lille  
non inscrits dans l'enseignement supérieur régional  
en 2005/2006**

**- Rapport d'enquête -**

**Damien CASTELAIN**  
Responsable de l'étude

**Martine CASSETTE**  
Directrice de l'OFIP

Observatoire des Formations et de l'Insertion Professionnelle  
OFIP - Université des Sciences et Technologies - Lille 1

**Pôle Universitaire Lille Nord-Pas de Calais**  
**Observatoire Régional des Études Supérieures**

# SOMMAIRE

<b>Présentation de l'enquête et des populations étudiées</b>	3
<b>Les caractéristiques scolaires et socio démographiques des bacheliers 2005 de l'académie de Lille</b>	5
1. Répartition selon le sexe	6
2. Répartition selon l'âge d'obtention du baccalauréat	6
3. Répartition selon la série du baccalauréat obtenu et la mention	7
4. Répartition selon la catégorie socio professionnelle (PCS) du père	8
5. Répartition selon l'origine géographique	8
<b>La poursuite d'études après l'obtention du baccalauréat</b>	10
1. Série du baccalauréat des bacheliers 2005 inscrits dans l'enseignement supérieur hors ESR	12
2. Filière d'inscription des bacheliers 2005 inscrits dans l'enseignement supérieur hors ESR	12
3. Type d'établissements d'inscription des bacheliers 2005 inscrits dans l'enseignement supérieur hors ESR	14
4. Lieu d'inscription des bacheliers 2005 inscrits dans l'enseignement supérieur hors ESR	14
5. Origine géographique des bacheliers 2005 inscrits dans l'enseignement supérieur hors ESR	16
6. Raisons de l'inscription hors Nord Pas de Calais	20
<b>Les bacheliers 2005 non inscrits dans l'enseignement supérieur en 2005-2006</b>	25
1. Pourquoi avoir arrêté les études après le Bac ?	26
2. Deux ans après, regrettez vous d'avoir arrêté vos études en 2005-2006 ?	27
3. Situation de ces bacheliers 2005 deux ans après l'obtention du bac :	27
a. 21% des bacheliers 2005 non inscrits en 2005/2006 sont sans emploi deux ans après l'obtention du baccalauréat	29
b. Caractéristiques professionnelles des bacheliers 2005, non inscrits en 2005/2006, en emploi deux ans après l'obtention du baccalauréat	30
<b>Conclusion</b>	36
<b>Annexes</b>	
Annexe 1. Les établissements d'inscription	37
Annexe 2. Les répertoires d'emploi	39

# Présentation de l'enquête et des populations étudiées



En décembre 2006, une étude de l'Observatoire Régional des Études Supérieures (ORES) portait sur les trajectoires de formation dans l'enseignement supérieur de la région Nord-Pas-de-Calais des bacheliers 2001 inscrits en 2001-2002 dans l'Enseignement Supérieur Régional (ESR). Cette étude était suivie par une note de synthèse sur les bacheliers 2005 inscrits dans les établissements universitaires de la région Nord-Pas-de-Calais en 2005-2006<sup>1</sup>.

Il convenait alors d'analyser aussi le devenir des bacheliers non inscrits dans l'ESR.

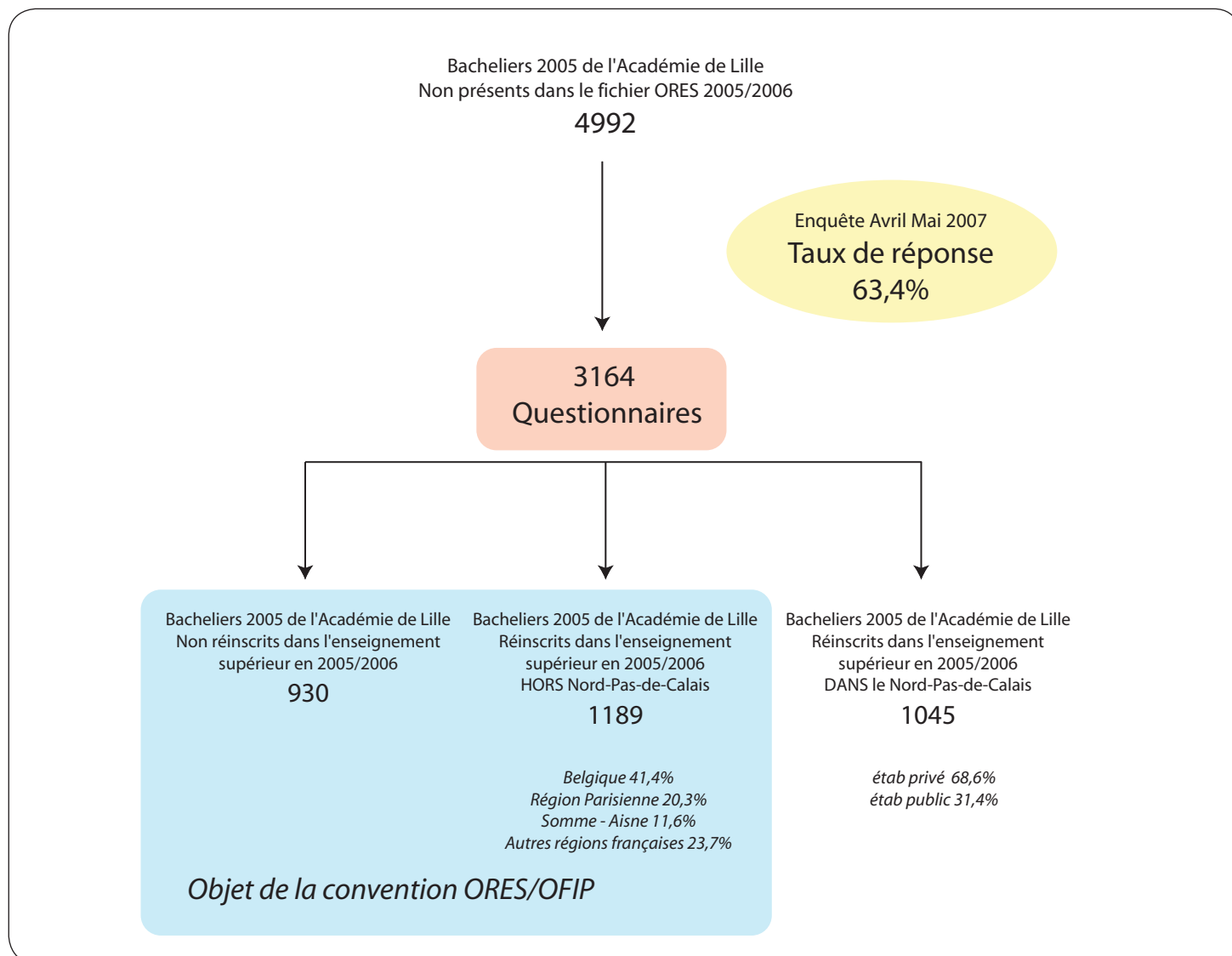
L'ORES a donc confié à l'Observatoire des Formations et de l'Insertion Professionnelle (OFIP) de l'Université des Sciences et Technologies de Lille 1 la réalisation d'une enquête sur les bacheliers 2005 de l'Académie de Lille non inscrits dans l'ESR en 2005-2006.

Cette enquête porte sur les bacheliers généraux et technologiques originaires du Nord-Pas de Calais.

Grâce à une collaboration avec le Rectorat de Lille, nous avons obtenu le fichier des 28 072 lauréats du baccalauréat général et technologique en 2005.

Ce fichier a été croisé avec celui de l'ORES afin de déterminer le nombre de bacheliers 2005 inscrits dans l'ESR en 2005-2006, soit 23 080 étudiants.

Ainsi 4 992 bacheliers composent notre corpus d'interrogation.



Source : ORES – PUL NPdC

<sup>1</sup> Les bacheliers 2005 inscrits dans les établissements universitaires de la région Nord-Pas de Calais, Note de conjoncture, ORES, Décembre 2006, 8p

Cette enquête s'est déroulée par voie postale d'avril à mai 2007, complétée par des relances téléphoniques en juin 2007.

Le taux de réponse (NPAI compris) atteint 63,4%.

Sur nos 3164 questionnaires :

- 1045 concernent des bacheliers inscrits dans l'enseignement supérieur régional dans des établissements échappant aux recensements de l'ORES et ne font donc pas partie du champ de l'analyse (ils ont été réintégrés au fichier des inscrits dans le Nord-Pas-de-Calais dans les pages suivantes) ;
- 1189 sont des bacheliers inscrits dans l'enseignement supérieur hors Nord Pas de Calais ;
- 930 personnes ne se sont pas inscrites dans l'enseignement supérieur en 2005/2006.

L'objectif de cette étude est donc :

- de connaître le profil de ces bacheliers 2005 de l'Académie de Lille non inscrits dans l'ESR en 2005-2006 par rapport aux bacheliers inscrits dans l'ESR ;
- d'analyser les réinscriptions hors région en cas de poursuite d'études ;
- et enfin, pour ceux ayant décidé de stopper leurs études, de connaître leur situation professionnelle deux ans après l'obtention du baccalauréat.

# Les caractéristiques scolaires et socio-démographiques des bacheliers 2005 de l'Académie de Lille



Dans cette partie nous allons nous efforcer de comparer les profils des quatre populations de bacheliers :

- ceux inscrits dans l'ESR
- ceux inscrits hors ESR
- ceux non inscrits dans l'enseignement supérieur
- ceux qui n'ont pas répondu à l'enquête.

## 1 - Répartition selon le sexe

Plus de la moitié des bacheliers 2005 inscrits dans l'ESR en 2005/2006 sont des femmes.

Ce pourcentage atteint 63% pour les bacheliers inscrits hors ESR, et 64% pour les bacheliers non inscrits dans l'enseignement supérieur.

Tableau 1. Répartition des bacheliers 2005 par sexe

	Bacheliers inscrits dans l'ESR	Bacheliers inscrits hors l'ESR	Bacheliers non inscrits	Non répondants
Homme	44,5	37,4	36,2	41,6
Femme	55,5	62,6	63,8	58,4
	100%	100%	100%	100%
<i>Effectif</i>	<b>24125</b>	<b>1189</b>	<b>930</b>	<b>1828</b>

Source : ORES - PUL NPrC

## 2 - Répartition selon l'âge d'obtention du baccalauréat

Cette variable est construite selon deux modalités :

- «à l'heure» si l'étudiant a obtenu son baccalauréat à l'âge de 18 ans ou avant.
- «en retard» si l'étudiant a obtenu son baccalauréat à plus de 18 ans.

Les bacheliers inscrits dans l'enseignement supérieur (dans ou hors la région Nord-Pas-de-Calais) sont un tiers à être «en retard».

Trois quarts des bacheliers ne poursuivant plus leurs études étaient déjà en retard lors de l'obtention du baccalauréat.

Tableau 2. Répartition des bacheliers 2005 selon l'âge au bac

		Bacheliers inscrits dans l'ESR	Bacheliers inscrits hors l'ESR	Bacheliers non inscrits	Non répondants
A l'heure	Homme	55,8	67,2	21,7	35,3
	Femme	65,4	66,0	29,3	41,9
	<b>Total</b>	<b>61,1</b>	<b>66,4</b>	<b>26,6</b>	<b>39,2</b>
En retard	Homme	44,2	32,8	78,3	64,7
	Femme	34,6	34,0	70,7	58,1
	<b>Total</b>	<b>38,9</b>	<b>33,6</b>	<b>73,4</b>	<b>60,8</b>
		100%	100%	100%	100%
<i>Effectif</i>		<b>24125</b>	<b>1189</b>	<b>930</b>	<b>1828</b>

Source : ORES - PUL NPrC

### 3 - Répartition selon la série du baccalauréat obtenu et la mention

La répartition selon la série du baccalauréat fait apparaître des différences notables.

65% des bacheliers inscrits dans l'enseignement supérieur régional sont des bacheliers généraux mais ils sont 74% parmi les inscrits hors ESR.

On notera que la moitié des bacheliers inscrits hors ESR sont des bacheliers scientifiques.

Les bacheliers ne poursuivant pas leurs études sont majoritairement des bacheliers technologiques (75%).

**Tableau 3. Répartition des bacheliers 2005 selon le type de bac**

	Bacheliers inscrits dans l'ESR	Bacheliers inscrits hors l'ESR	Bacheliers non inscrits	Non répondants
ES	19,6	13,4	10,2	14,4
L	9,8	10,1	4,8	9,3
S	36,0	50,0	10,2	18,8
<b>Sous total général</b>	<b>65,4</b>	<b>73,5</b>	<b>25,2</b>	<b>42,5</b>
SMS	4,7	10,7	21,2	12,9
STAE	0,8	2,7	1,6	1,5
STI	9,3	4,8	12,6	9,6
STL	1,4	0,9	2,3	1,9
STPA	0,1	0,7	0,2	0,1
STT	18,2	6,5	36,9	31,5
<b>Sous total techno,</b>	<b>34,5</b>	<b>26,3</b>	<b>74,8</b>	<b>57,5</b>
	100%	100%	100%	100%
<b>Effectif</b>	<b>24125</b>	<b>1189</b>	<b>930</b>	<b>1828</b>

Source : ORES - PUL NPIeC

ES : Economique et social  
 L : Littéraire  
 S : Scientifique  
 SMS : Sciences et techniques médico-sociales  
 STAE : Agronomie environnement  
 STI : Sciences et technologies industrielles  
 STL : Sciences et technologies de laboratoire  
 STPA : Sciences et technologies des Produits agroalimentaires  
 STT : Sciences et technologies tertiaires

La répartition selon le type de mention obtenue au baccalauréat montre une nouvelle fois une différence majeure entre les inscrits dans le supérieur et les non inscrits.

90% des non inscrits n'ont obtenu aucune mention.

**Tableau 4. Répartition des bacheliers 2005 selon la mention obtenue au bac**

	Bacheliers inscrits dans l'ESR	Bacheliers inscrits hors l'ESR	Bacheliers non inscrits	Non répondants
Sans mention	64,3	56,8	90,2	79,6
Mention AB	23,4	21,6	7,0	13,5
Mention Bien	9,3	13,1	2,4	5,2
Mention Tres Bien	3,0	8,5	0,4	1,7
	100%	100%	100%	100%
<b>Effectif</b>	<b>24125</b>	<b>1189</b>	<b>930</b>	<b>1828</b>

Source : ORES - PUL NPIeC

#### 4 - Répartition selon la catégorie socio-professionnelle (PCS) du père

38% des bacheliers qui poursuivent leurs études hors Nord-Pas-de-Calais sont d'origine «cadres» montrant ainsi une corrélation étroite entre mobilité et origine sociale.

47% des bacheliers non inscrits dans l'enseignement supérieur sont d'origine «ouvriers».

Tableau 5. Répartition des bacheliers 2005 selon la PCS du père

	Bacheliers inscrits dans l'ESR	Bacheliers inscrits hors l'ESR	Bacheliers non inscrits	Non répondants
Agriculteur	1,7	3,9	0,6	0,9
Artisan	6,9	9,3	5,1	8,7
Cadre	24,0	37,8	8,9	22,9
Prof intermédiaire	22,3	18,7	17,3	19,3
Employé	18,7	13,1	21,3	20,2
Ouvrier	26,4	17,2	46,8	27,9
	100%	100%	100%	100%
<b>Effectif</b>	<b>24125</b>	<b>1189</b>	<b>930</b>	<b>1828</b>

Source : ORES – PUL NPdC

#### 5 - Répartition selon l'origine géographique

La cartographie selon l'origine géographique (adresse des parents) par commune ne laisse pas apparaître de disparités majeures, seuls les centres urbains du Nord-Pas-de-Calais densément peuplés se détachent.

Un regroupement géographique en trois zones montre que les bacheliers non inscrits dans l'enseignement supérieur sont plus originaires du Pas de Calais (42%) que de la Métropole lilloise (25%).

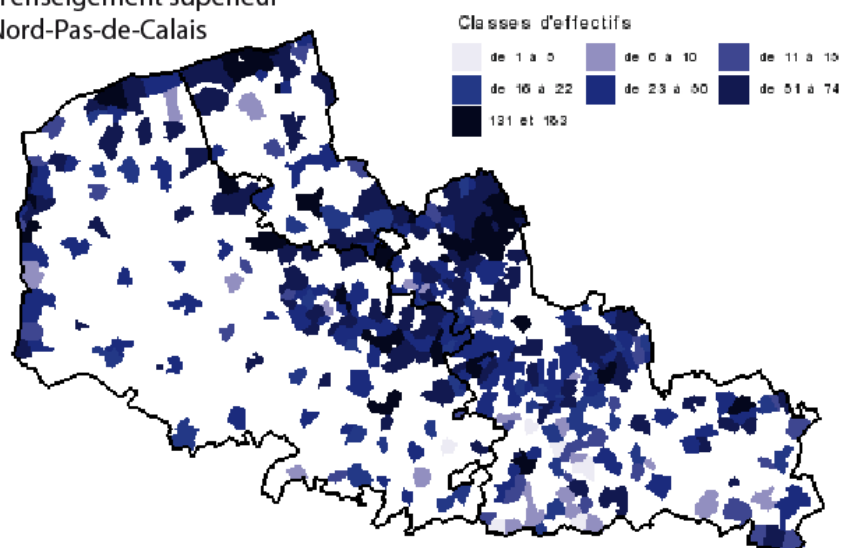
Tableau 6. Répartition des bacheliers 2005 selon l'origine géographique

	Bacheliers inscrits dans l'ESR	Bacheliers inscrits hors l'ESR	Bacheliers non inscrits	Non répondants
Métropole lilloise	31,0	31,7	24,7	32,8
Autres Nord	33,4	37,2	33,0	31,4
Pas de Calais	35,6	31,1	42,3	35,8
	100%	100%	100%	100%
<b>Effectif</b>	<b>24125</b>	<b>1189</b>	<b>930</b>	<b>1828</b>

Source : ORES – PUL NPdC

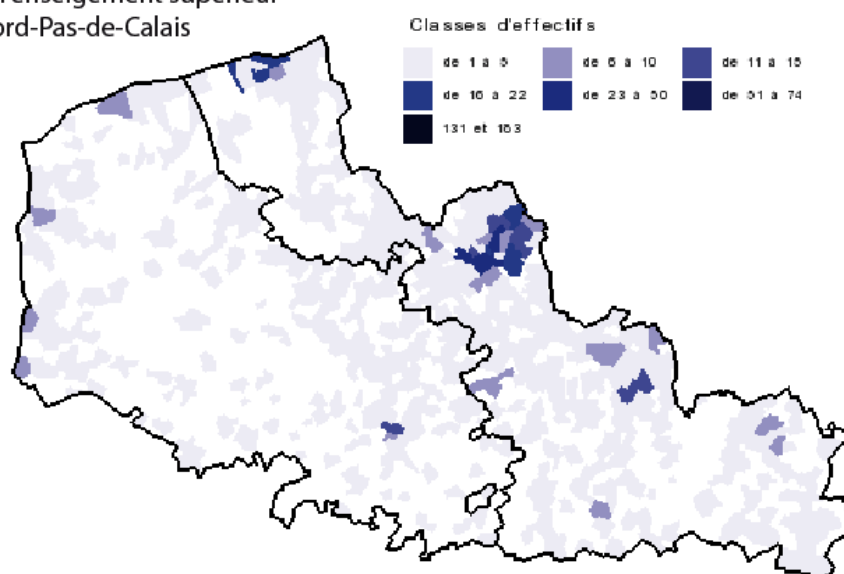
### Graphique 1

Origine géographique des bacheliers 2005 réinscrits dans l'enseignement supérieur dans le Nord-Pas-de-Calais



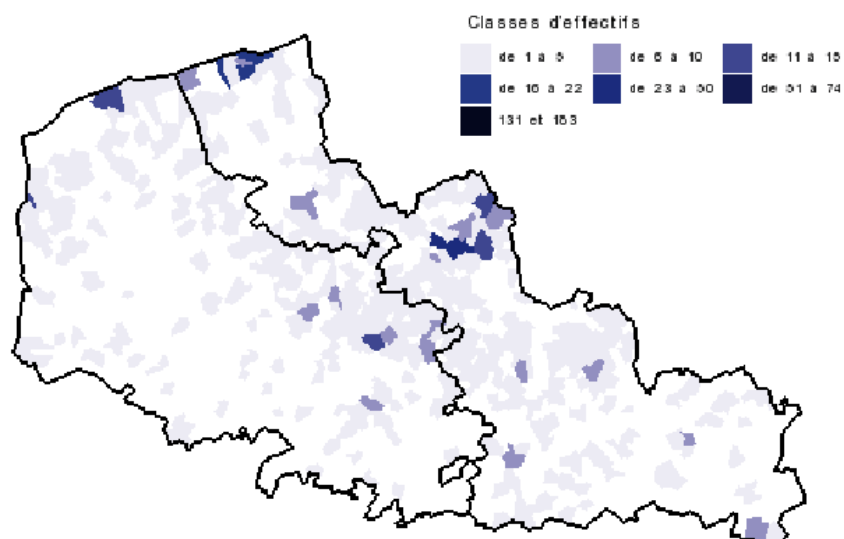
### Graphique 2

Origine géographique des bacheliers 2005 réinscrits dans l'enseignement supérieur hors Nord-Pas-de-Calais



### Graphique 3

Origine géographique des bacheliers 2005 non-réinscrits dans l'enseignement supérieur





# La poursuite d'études après l'obtention du baccalauréat

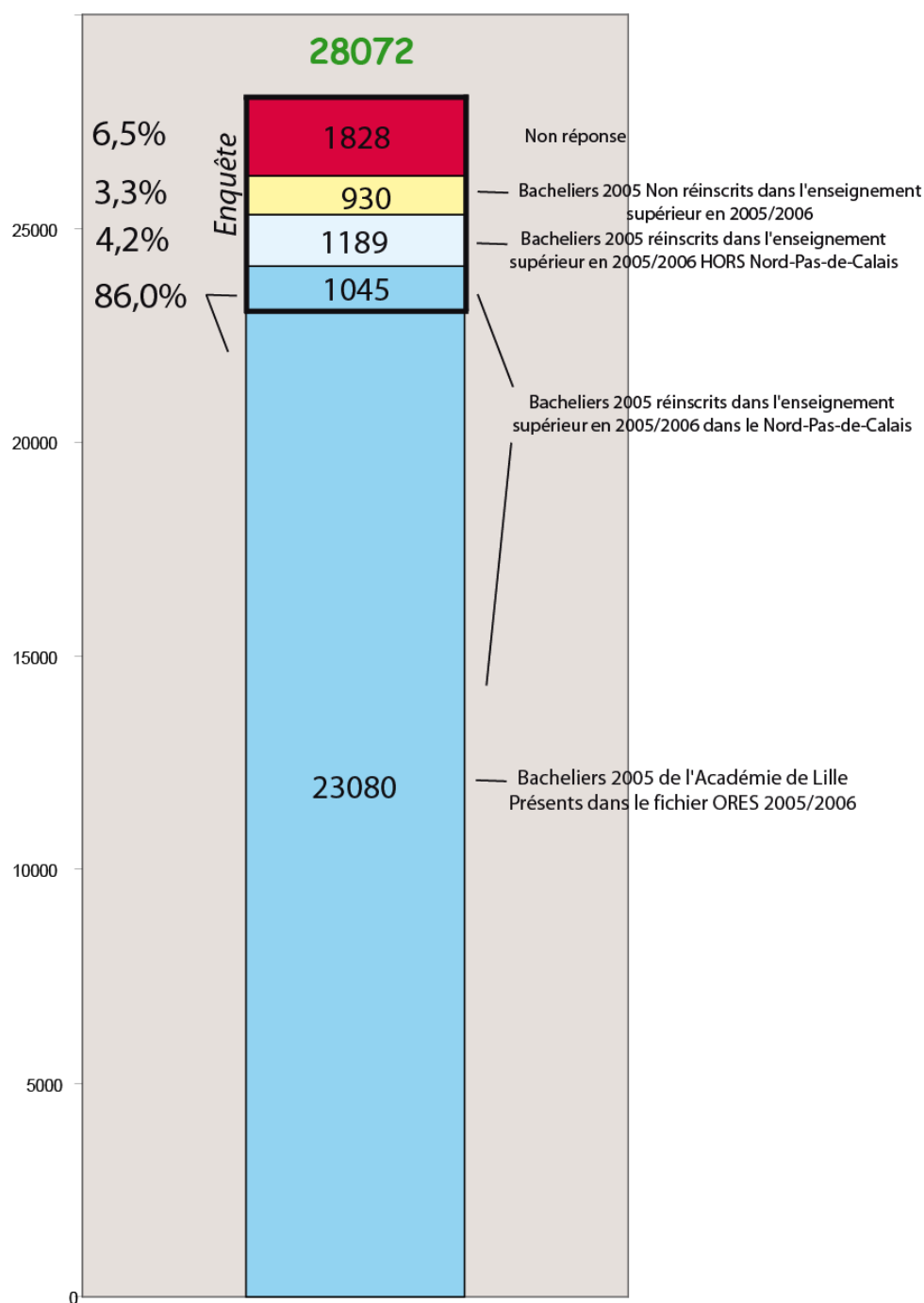


La base de données du Rectorat compte 28072 bacheliers généraux et technologiques.

Avec les données de l'enquête par voie postale, nous avons au total :

- 24125 bacheliers 2005 inscrits dans l'enseignement supérieur régional (23080 présents dans le fichier de l'ORES et 1045 retrouvés par enquête), soit un taux de rétention global de 86% (87,4% pour les hommes et 84,7% pour les femmes) ;
- 1189 bacheliers 2005 inscrits dans l'enseignement supérieur hors Nord-Pas-de-Calais en 2005/2006, soit un taux de inscription dans l'enseignement supérieur de 90,2% ;
- 930 bacheliers non inscrits dans l'enseignement supérieur en 2005/2006.

## Bacheliers 2005 de l'Académie de Lille



## 1 - Série du baccalauréat des bacheliers inscrits dans l'enseignement supérieur hors ESR

Les bacheliers qui poursuivent dans l'enseignement supérieur en dehors de la région Nord-Pas-de-Calais sont majoritairement des bacheliers généraux (74%) et plus précisément des bacheliers Scientifiques, respectivement 64% pour les hommes et 41,5% pour les femmes.

Les bacheliers technologiques sont principalement des baccalauréats SMS pour les femmes (16%) et des bacheliers STI pour les hommes (10%).

**Tableau 7. Répartition des bacheliers 2005 inscrits dans l'enseignement supérieur hors ESR selon le baccalauréat d'origine et le sexe**

	Homme	Femme	Ensemble
ES	10,1	15,3	13,4
LITTERAIRE	3,4	14,2	10,1
SCIENTIFIQUE	64,0	41,5	50,0
<b>Sous total généraux</b>	<b>77,5</b>	<b>71,0</b>	<b>73,5</b>
STT	6,4	7,0	6,7
STL	0,4	1,2	0,9
STI	9,9	1,7	4,8
SMS	1,1	16,4	10,7
STAE-STPA	4,7	2,7	3,4
<b>Sous total techno.</b>	<b>22,5</b>	<b>29,0</b>	<b>26,5</b>
<b>TOTAL</b>	<b>100,0</b>	<b>100,0</b>	<b>100,0</b>
Effectif	445	744	1189

Source : ORES – PUL NPdC

## 2 - Filière d'inscription des bacheliers inscrits dans l'enseignement supérieur hors ESR

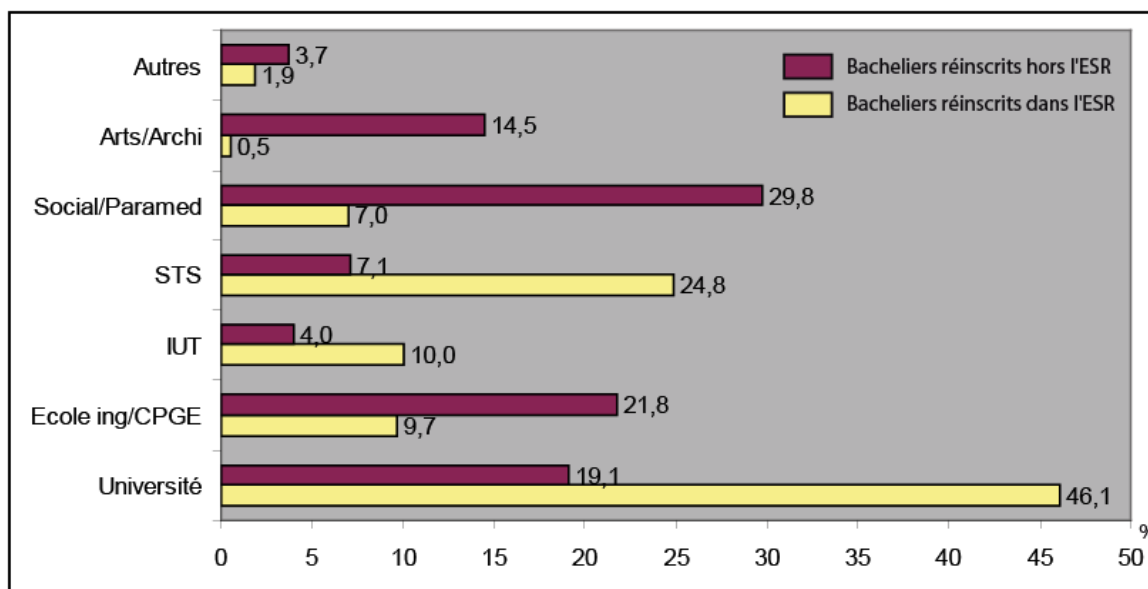
Le graphique ci-dessous montre, sans équivoque, une différence dans les filières d'inscriptions.

Près d'un bachelier sur deux restant dans l'ESR est inscrit dans une université régionale alors que les migrants ne sont que 19% à s'inscrire dans une université.

L'offre de formation régionale concernant les IUT et les STS semble satisfaisante, peu de bacheliers migrent pour s'inscrire dans ces filières.

Par contre 22% des migrants s'orientent vers des écoles d'ingénieurs ou des CPGE, 30% vers des filières sociales ou paramédicales et 15% vers les domaines des arts et de l'architecture.

**Graphique 4. Répartition des bacheliers 2005 inscrits dans l'enseignement supérieur selon la filière d'inscription**

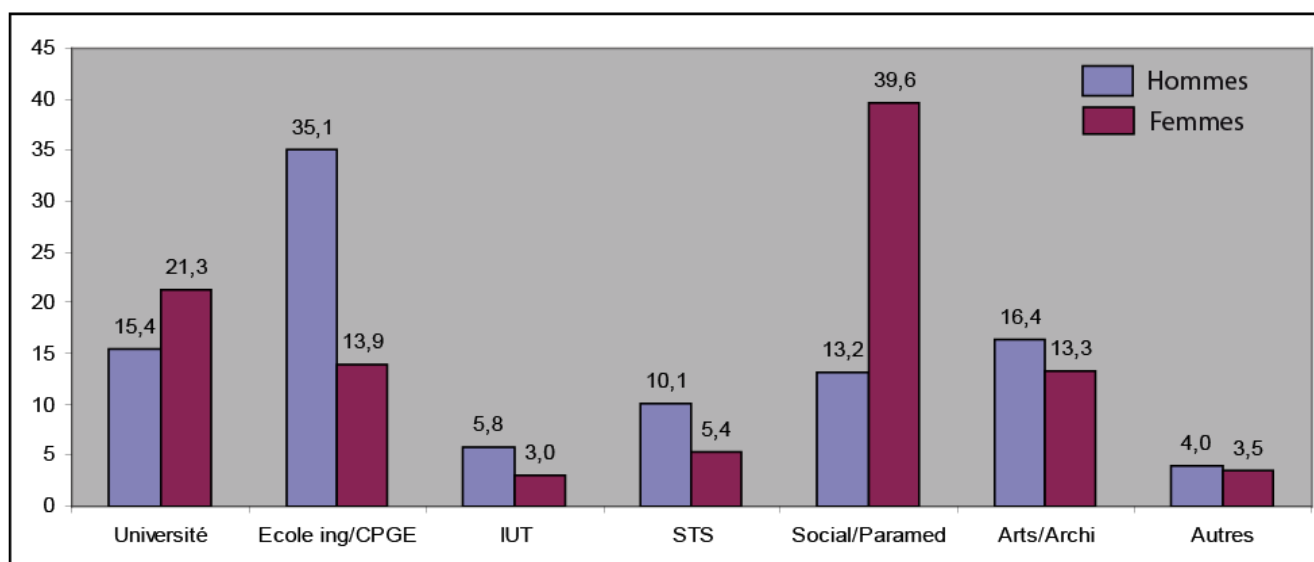


Source : ORES – PUL NPdC

Parmi les bacheliers inscrits dans l'enseignement supérieur hors ESR, on observe une différence entre les hommes et les femmes.

Les hommes sont plus nombreux que les femmes à s'inscrire dans des écoles d'ingénieurs ou des CPGE (35% contre 14%), par contre ces chiffres s'inversent pour les inscriptions dans les filières sociales et paramédicales (13% contre 40%).

**Graphique 5. Répartition des bacheliers 2005 inscrits dans l'enseignement supérieur hors ESR selon la filière d'inscription et le sexe**



Source : ORES – PUL NPdC

### 3 - Type d'établissements d'inscription des bacheliers 2005 inscrits dans l'enseignement supérieur hors ESR

Les inscriptions se font principalement dans des établissements publics (59%).

Les hommes s'inscrivent plus dans des écoles d'ingénieurs ou des CPGE, ce qui explique le poids plus important des inscriptions dans les établissements privés (46% contre 38% pour les femmes).

**Tableau 8. Répartition des bacheliers 2005 inscrits dans l'enseignement supérieur hors ESR selon la filière d'inscription et le sexe**

	Public	Privé
Homme	53,6	46,4
Femme	62,4	37,6
<b>Ensemble</b>	<b>59,1</b>	<b>40,9</b>

Source : ORES – PUL NPdC

### 4 - Lieu d'inscription des bacheliers 2005 inscrits dans l'enseignement supérieur hors ESR

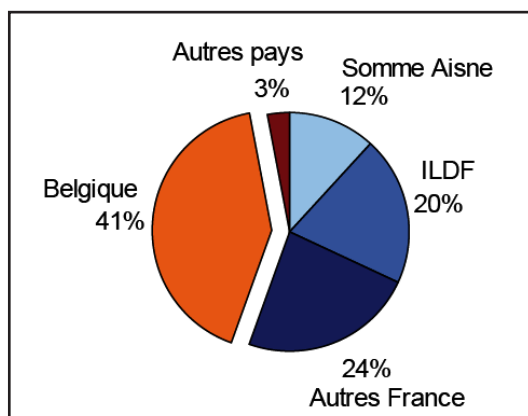
41% des bacheliers 2005 inscrits dans l'enseignement supérieur hors ESR poursuivent leurs études en Belgique.

36% dans les autres régions françaises (dont 12% dans les départements limitrophes du Nord-Pas-de-Calais).

20% en Ile de France .

Les femmes sont plus nombreuses que les hommes à poursuivre leurs études en Belgique (50% contre 27%) alors que les hommes migrent plus vers les autres régions françaises et l'Ile de France.

**Graphique 6. Lieu d'inscription des bacheliers 2005 hors ESR**



Source : ORES – PUL NPdC

**Tableau 9. Répartition des bacheliers 2005 inscrits dans l'enseignement supérieur hors ESR selon le lieu d'inscription et le sexe**

	sexe		Total
	Homme	Femme	
Somme Aisne	55 12,4%	83 11,2%	138 11,6%
ILDF	113 <b>25,4%</b>	128 17,2%	241 20,3%
Autres France	147 <b>33,0%</b>	135 18,1%	282 23,7%
Belgique	119 26,7%	373 <b>50,1%</b>	492 41,4%
Autres pays	11 2,5%	25 3,4%	36 3,0%
Total	445 100,0%	744 100,0%	1189 100,0%

Source : ORES – PUL NPdC

52% des bacheliers ES et 41% des bacheliers littéraires poursuivent des études en Belgique.

28% des bacheliers littéraires s'inscrivent en Ile de France, principalement dans des prépas littéraires.

53% des bacheliers technologiques inscrits dans l'enseignement supérieur hors ESR s'inscrivent en Belgique, ce taux atteint même 77% pour les bacheliers SMS.

**Tableau 10. Les lieux d'inscription des bacheliers 2005 dans l'enseignement supérieur hors ESR selon le baccalauréat d'origine**

	Somme Aisne	ILDF	Autres France	Belgique	Autres pays	TOTAL	Effectif
ES	6,3	14,5	22,0	51,5	5,7	100,0	159
LITTERAIRE	5,8	28,1	14,9	41,3	9,9	100,0	121
SCIENTIFIQUE	13,6	25,3	26,8	32,3	2,0	100,0	594
<b>Sous total généraux</b>	<b>11,2</b>	<b>23,7</b>	<b>24,3</b>	<b>37,1</b>	<b>3,7</b>	<b>100,0</b>	<b>874</b>
STT	9,1	13,0	27,3	46,8	3,8	100,0	80
STL	*	*	*	*	*	100,0	11
STI	7,0	21,1	29,8	42,1	0,0	100,0	57
SMS	11,8	3,9	7,1	77,2	0,0	100,0	127
STAE-STPA	30,0	2,5	47,5	20,0	0,0	100,0	40
<b>Sous total techno.</b>	<b>12,7</b>	<b>10,8</b>	<b>22,2</b>	<b>53,3</b>	<b>1,0</b>	<b>100,0</b>	<b>315</b>
<b>TOTAL</b>	<b>11,6</b>	<b>20,3</b>	<b>23,7</b>	<b>41,4</b>	<b>3,0</b>	<b>100,0</b>	<b>1189</b>

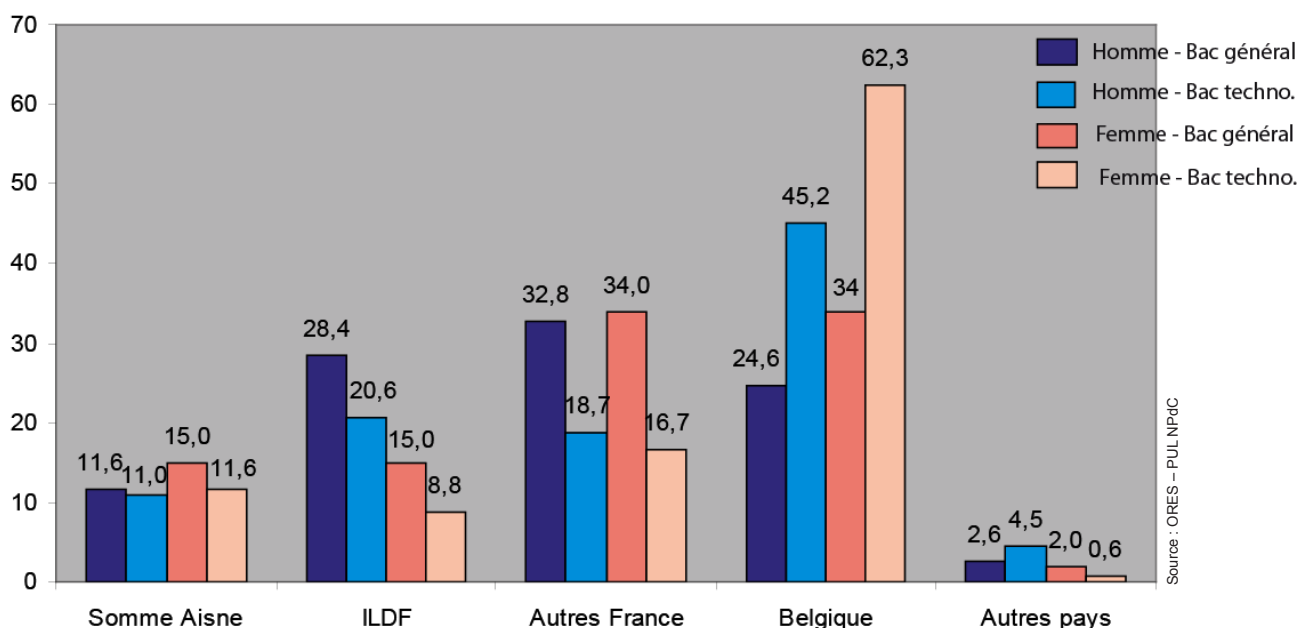
\* effectif non significatif

Source : ORES - PUL NPdC

La répartition selon le genre montre que les hommes titulaires d'un bac général sont plus nombreux à s'inscrire en Ile de France (28%) que les femmes titulaires d'un bac général (15%).

On notera la part importante des femmes titulaires d'un bac techno qui poursuivent leurs études en Belgique (62%) alors que les hommes titulaires d'un bac techno ne sont que 45% à y être inscrits.

**Graphique 7. Les lieux d'inscription des bacheliers 2005 dans l'enseignement supérieur hors ESR selon le baccalauréat d'origine et le sexe**



Source : ORES - PUL NPdC

Les bacheliers quittant l'ESR, pour s'inscrire dans une école d'ingénieur ou une CPGE, vont à 49% en Ile de France et 47% dans les autres régions françaises (dont 6% dans la Somme et l'Aisne).

87% des inscrits en social et/ou paramédical hors ESR suivent cette formation en Belgique. Il en est de même pour les inscrits en Arts, architecture (70%).

**Tableau 11. Les lieux d'inscription des bacheliers 2005 dans l'enseignement supérieur hors ESR selon la filière d'inscription**

	Somme Aisne	ILDF	Autres France	Belgique	Autres pays	TOTAL	Effectif
Universitaire	25,6	18,5	28,2	17,6	10,1	100,0	<b>227</b>
DUT	35,4	14,6	47,9		2,1	100,0	<b>48</b>
BTS	31,8	14,1	51,8	2,4		100,0	<b>85</b>
Ecole ing. CPGE	5,8	48,6	40,9	3,1	1,5	100,0	<b>259</b>
Social / Paramédical	5,1	3,4	4,5	87,0		100,0	<b>354</b>
Arts / Archi.		20,3	8,7	70,3	0,6	100,0	<b>172</b>
Autres	6,8	15,9	31,8	29,5	15,9	100,0	<b>44</b>
<b>TOTAL</b>	11,6	20,3	23,7	41,4	3,0	100,0	<b>1189</b>

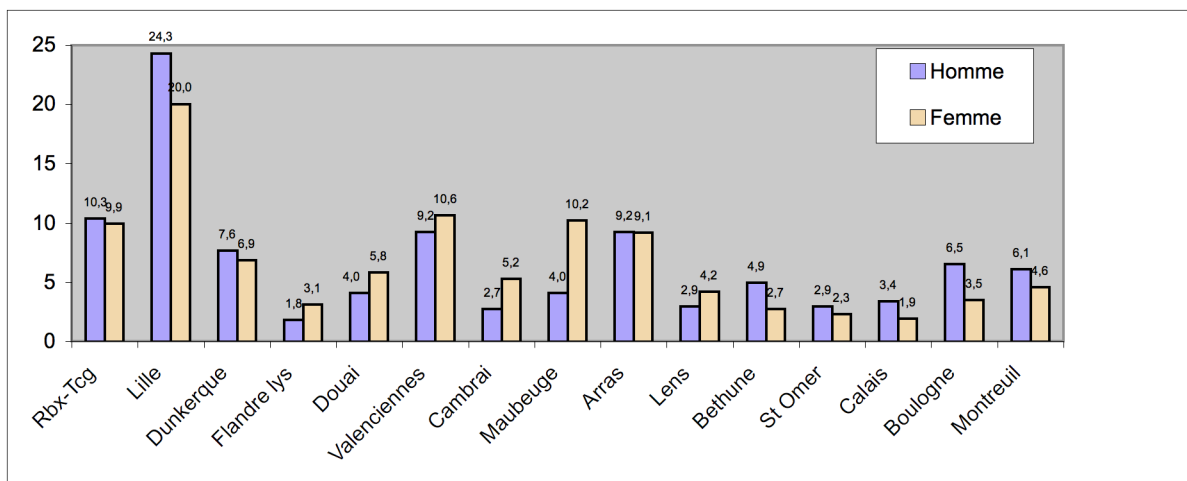
Source : ORES – PUL NPdC

## 5 - Origine géographique des bacheliers 2005 inscrits dans l'enseignement supérieur hors ESR

Un quart des bacheliers s'inscrivant dans l'enseignement supérieur hors ESR est originaire de la zone de Lille.

Pour les bacheliers, le poids de la zone de Lille représente 20%. On notera le poids important des femmes originaires de la zone de Maubeuge (10%).

**Graphique 8. Les lieux d'inscription des bacheliers 2005 dans l'enseignement supérieur hors ESR selon le sexe**



Source : ORES – PUL NPdC

Tableau 12. Les lieux d'inscription des bacheliers 2005 inscrits dans l'enseignement supérieur hors ESR selon la filière d'inscription et le baccalauréat d'origine

		Somme Aisne	ILDF	Autres France	Belgique	Autres pays		Effectif
ECONOMIQUE ET SOCIALE	Universitaire	18,2	9,1	33,3	18,2	21,2	100	33
	DUT	80,0		20,0			100	5
	BTS			100,0			100	3
	Ecole ing/CPGE		40,0	44,0	12,0	4,0	100	25
	Social paraméd		5,0		95,0		100	60
	Arts Archi		21,4	28,6	50,0		100	28
	Autres		20,0	20,0	40,0	20,0	100	5
<b>Ensemble</b>	<b>6,3</b>	<b>14,5</b>	<b>22,0</b>	<b>51,6</b>	<b>5,7</b>	<b>100</b>	159	
SCIENTIFIQUE	Universitaire	33,1	19,1	22,8	19,9	5,1	100	136
	DUT	21,4	21,4	53,6		3,6	100	28
	BTS	41,7	12,5	41,7	4,2		100	24
	Ecole ing/CPGE	6,6	48,2	42,6	2,0	0,5	100	197
	Social paraméd	5,1	5,9	6,8	82,2		100	118
	Arts Archi		15,1	2,7	80,8	1,4	100	73
	Autres	5,6	11,1	50,0	22,2	11,1	100	18
<b>Ensemble</b>	<b>13,6</b>	<b>25,3</b>	<b>26,8</b>	<b>32,3</b>	<b>2,0</b>	<b>100</b>	594	
LITTÉRAIRE	Universitaire	10,8	24,3	29,7	13,5	21,6	100	37
	DUT		100,0				100	1
	BTS		100,0				100	1
	Ecole ing/CPGE	5,9	76,5	17,6			100	17
	Social paraméd		4,0	8,0	88,0		100	25
	Arts Archi		28,1	6,3	65,6		100	32
	Autres	25,0			25,0	50,0	100	8
<b>Ensemble</b>	<b>5,8</b>	<b>28,1</b>	<b>14,9</b>	<b>41,3</b>	<b>9,9</b>	<b>100</b>	121	
SC. TECHNO LABORATOIRE	Universitaire		100,0				100	1
	DUT			100,0			100	1
	BTS	66,7	33,3				100	3
	Ecole ing/CPGE		66,7	33,3			100	3
	Social paraméd			33,3	66,7		100	3
	<b>Ensemble</b>	<b>18,2</b>	<b>36,4</b>	<b>27,3</b>	<b>18,2</b>	<b>100</b>	11	
SCIENCES ET TECHNOLOG	DUT	50,0		50,0			100	6
	BTS	7,7	23,1	61,5	7,7		100	13
	Ecole ing/CPGE		57,1	42,9			100	7
	Social paraméd		20,0		80,0		100	5
	Arts Archi		12,5	12,5	75,0		100	24
	Autres		50,0		50,0		100	2
<b>Ensemble</b>	<b>7,0</b>	<b>21,1</b>	<b>29,8</b>	<b>42,1</b>	<b>100</b>	57		
SC. TECHNOLOGIES TERT	Universitaire	21,4	7,1	57,1	7,1	7,1	100	14
	DUT	50,0		50,0			100	4
	BTS	11,1	22,2	66,7			100	9
	Ecole ing/CPGE	16,7	16,7	33,3		33,3	100	6
	Social paraméd				100,0		100	24
	Arts Archi		36,4		63,6		100	11
	Autres		22,2	33,3	44,4		100	9
<b>Ensemble</b>	<b>9,1</b>	<b>13,0</b>	<b>27,3</b>	<b>46,8</b>	<b>3,9</b>	<b>100</b>	77	
SCIENCES MEDICO- SOCIA	Universitaire		50,0	25,0	25,0		100	4
	DUT			100,0			100	1
	BTS	60,0	20,0	20,0			100	5
	Ecole ing/CPGE		100,0				100	1
	Social paraméd	10,5		4,4	85,1		100	114
	Autres		50,0	50,0			100	2
<b>Ensemble</b>	<b>11,8</b>	<b>3,9</b>	<b>7,1</b>	<b>77,2</b>	<b>100</b>	127		
STAE	Universitaire			100,0			100	1
	DUT	100,0					100	2
	BTS	27,3	4,5	68,2			100	22
	Ecole ing/CPGE			100,0			100	2
	Social paraméd				100,0		100	3
	Arts Archi				100,0		100	2
<b>Ensemble</b>	<b>25,0</b>	<b>3,1</b>	<b>56,3</b>	<b>15,6</b>	<b>100</b>	32		
STPA	BTS	80,0		20,0			100	5
	Ecole ing/CPGE				100,0		100	1
	Social paraméd				100,0		100	2
	<b>Ensemble</b>	<b>50,0</b>	<b>12,5</b>	<b>37,5</b>	<b>100</b>	<b>100</b>	8	

Attention pour les faibles effectifs les pourcentages ne sont donnés qu'à titre indicatif

Source : ORES – PUL NPdC

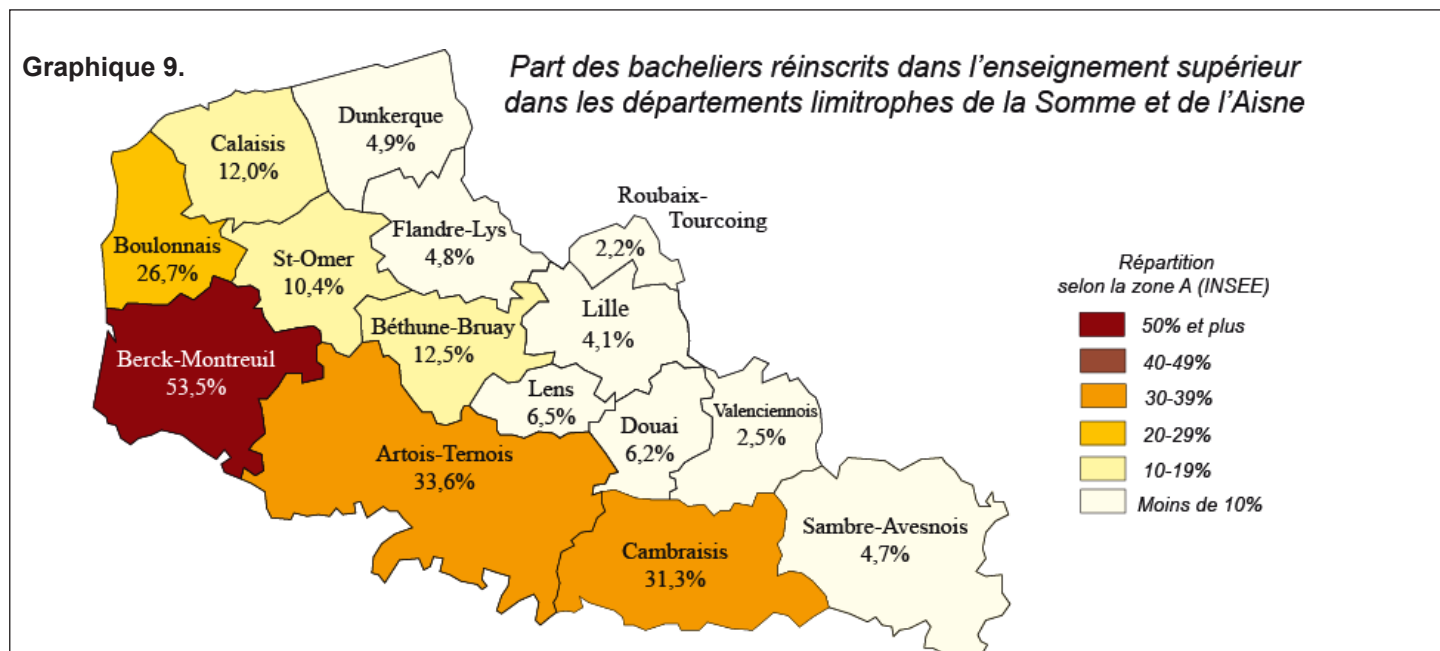
Exemple de lecture : 95% des bacheliers ES inscrits en 2005/2006 dans la filière sociale et paramédicale poursuivent leurs études en Belgique

Les cartographies suivantes illustrent bien les aires d'attraction :

Ainsi, les départements limitrophes de la Somme et de l'Aisne attirent principalement des bacheliers de la zone de Berck-Montreuil (54%), d'Arras (34%) et de Cambrai (31%).

De même, la Belgique attire des bacheliers des zones frontalières, Flandres-lys (76%), Valenciennes (67%), Sambre-Avesnois (63%) et Roubaix-Tourcoing (52%).

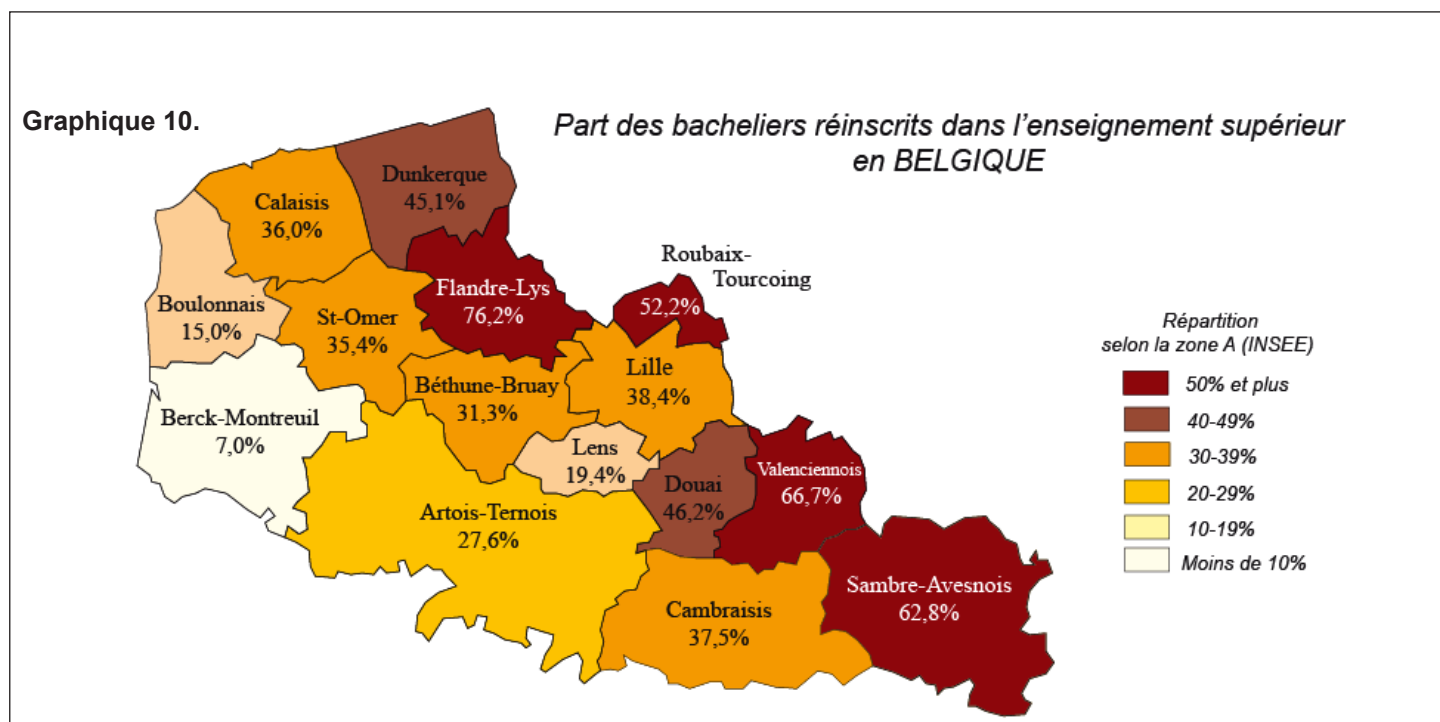
## Les bacheliers inscrits dans l'enseignement supérieur hors ESR selon leur zone d'origine



exemple de lecture :

Pour la zone de Lille, 4,1% des étudiants inscrits dans l'enseignement supérieur hors ESR s'inscrivent dans les départements de la Somme ou de l'Aisne.

Source : ORES – PUL NPdC



exemple de lecture :

Pour la zone de Lille, 38,4% des étudiants inscrits dans l'enseignement supérieur hors ESR s'inscrivent en Belgique.

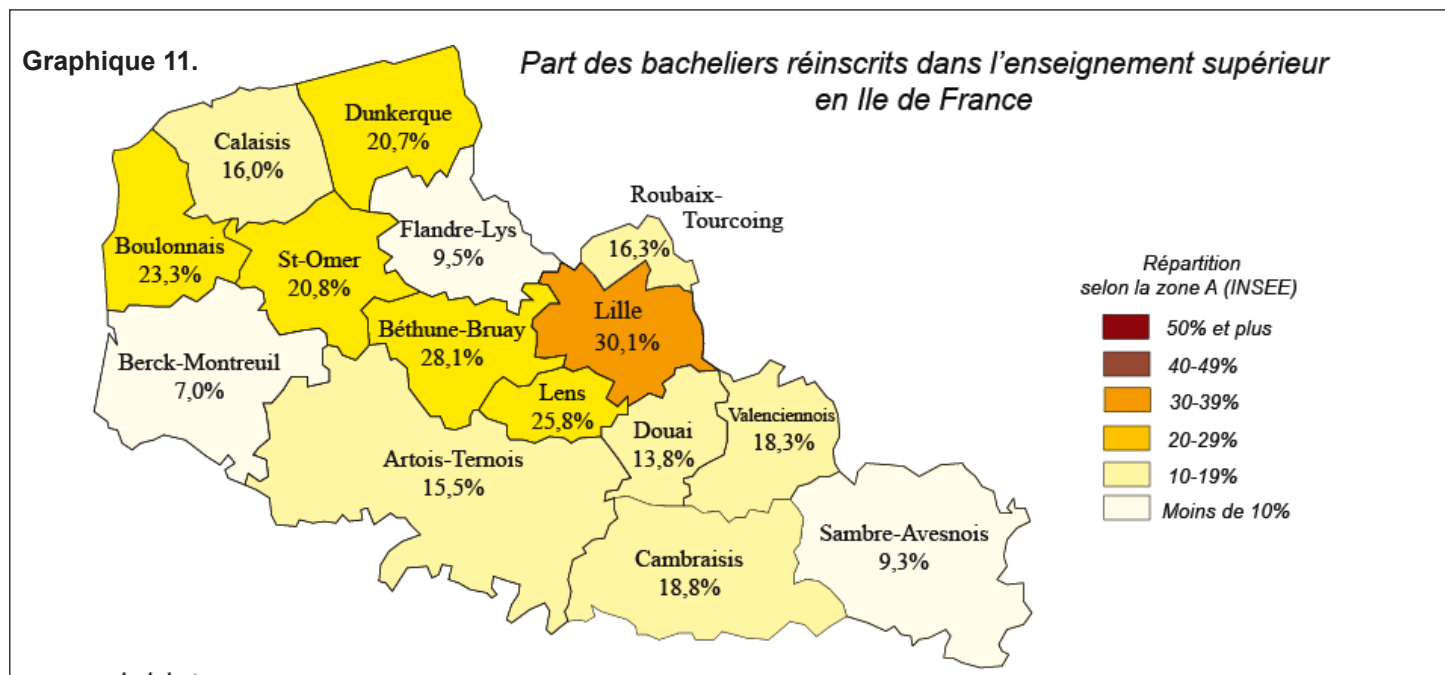
Source : ORES – PUL NPdC



Les bacheliers de la zone de Lille sont plus attirés par l'Île de France (30%).

Les départs vers les autres régions françaises sont plus semblables (proche de 30%), seules les zones de Flandres Lys et les zones du sud-est de la région sont inférieures à 20%.

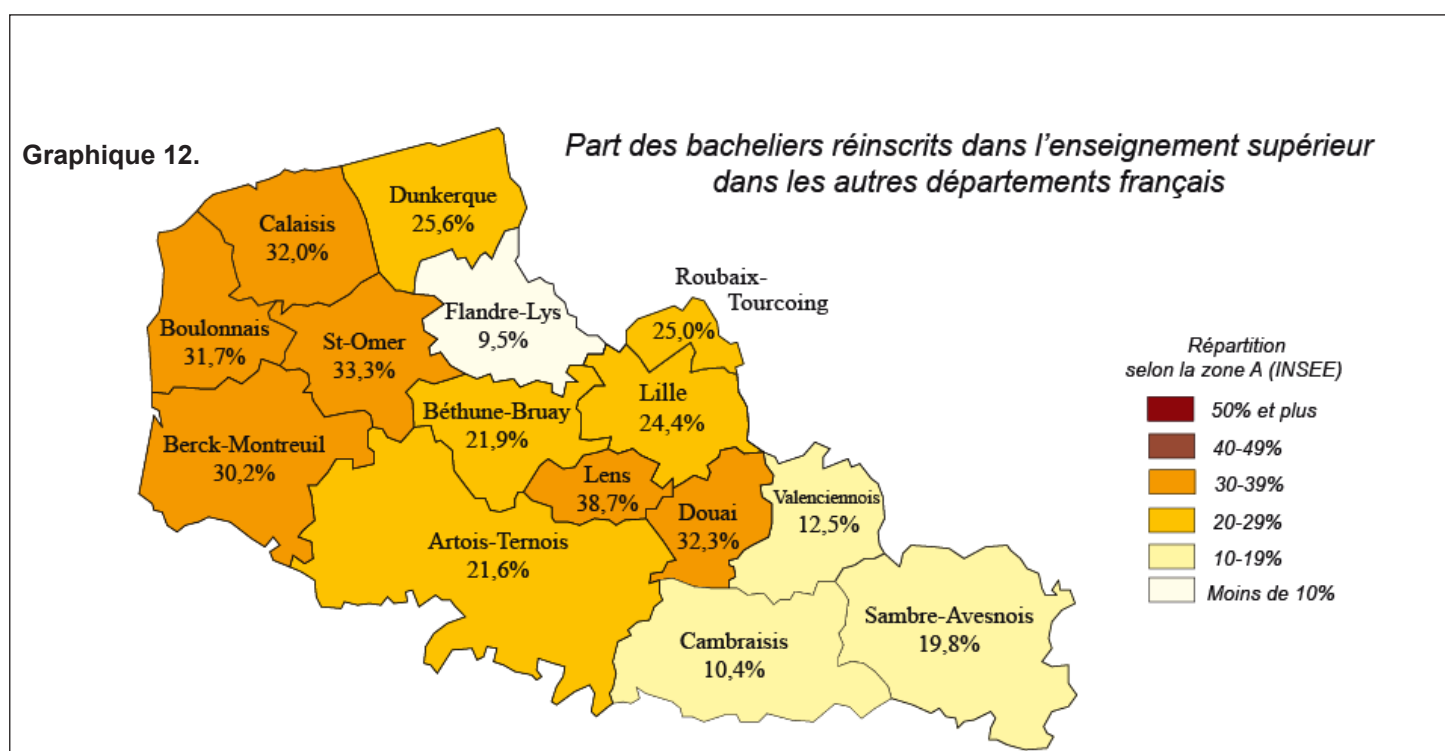
## Les bacheliers inscrits dans l'enseignement supérieur hors ESR selon leur zone d'origine



exemple de lecture :

Pour la zone de Lille, 30,1% des étudiants inscrits dans l'enseignement supérieur hors ESR s'inscrivent en Île de France

Source : ORES – PUL NPdC



exemple de lecture :

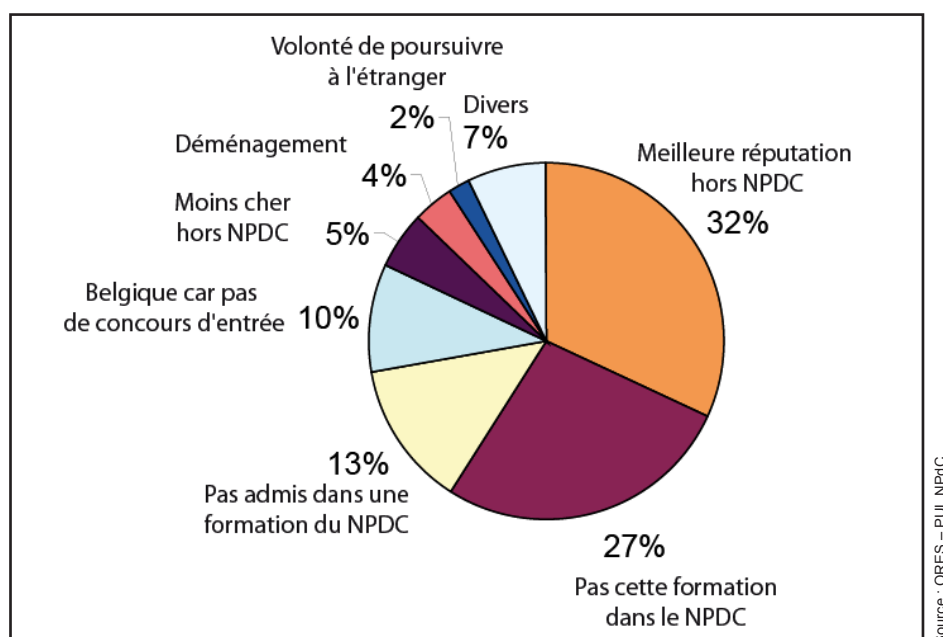
Pour la zone de Lille, 38,4% des étudiants inscrits dans l'enseignement supérieur hors ESR s'inscrivent dans les autres départements français.

Source : ORES – PUL NPdC

## 6 - Raisons de l'inscription hors Nord-Pas-de-Calais

- 32% des bacheliers quittent l'ESR pour s'inscrire dans des établissements ayant selon eux une meilleure réputation
- 27% disent ne pas avoir trouvé la formation désirée dans la région
- 13% ne sont pas admis dans une formation régionale
- 10% choisissent la Belgique car les formations proposées en social ou paramédical sont sans concours d'entrée.

**Graphique 13. Les raisons de la non poursuite d'études dans le Nord-Pas de Calais hors ESR selon le sexe**



La distinction homme/femme laisse apparaître que 70% des hommes déclarent s'inscrire en dehors du Nord-Pas-de-Calais du fait d'une meilleure réputation ou de l'absence de cette formation dans la région (école d'ingénieurs, CPGE), contre 52% pour les femmes.

16% des femmes déclarent quitter la région car elles n'ont pas été admises dans une formation régionale contre 8% pour les hommes.

13% des femmes s'inscrivent en Belgique car il n'existe pas de concours d'entrée (notamment pour de nombreuses filières paramédicales) contre 6% pour les hommes.

**Tableau 13. Les raisons de la non poursuite dans le Nord-Pas de Calais**

	Homme	Femme
Meilleure réputation hors NPDC	35,6	29,7
Pas cette formation dans le NPDC	34,2	22,5
Pas admis dans une formation du NPDC	8,2	16,3
Belgique car pas de concours d'entrée	5,8	12,5
Moins cher hors NPDC	4,7	5,3
Déménagement	2,2	4,8
Facilité de transport	1,6	2,1
Autres	7,7	6,8
<i>Total</i>	<i>100%</i>	<i>100%</i>

Source : ORES - PUL NPdC

## ◆ L'analyse des raisons de la poursuite hors ESR selon le lieu d'accueil

Ainsi pour les départs en Belgique, l'absence de concours est la raison la plus souvent citée (25%), proche de l'idée d'une meilleure réputation hors Nord-Pas-de-Calais (24,5%).

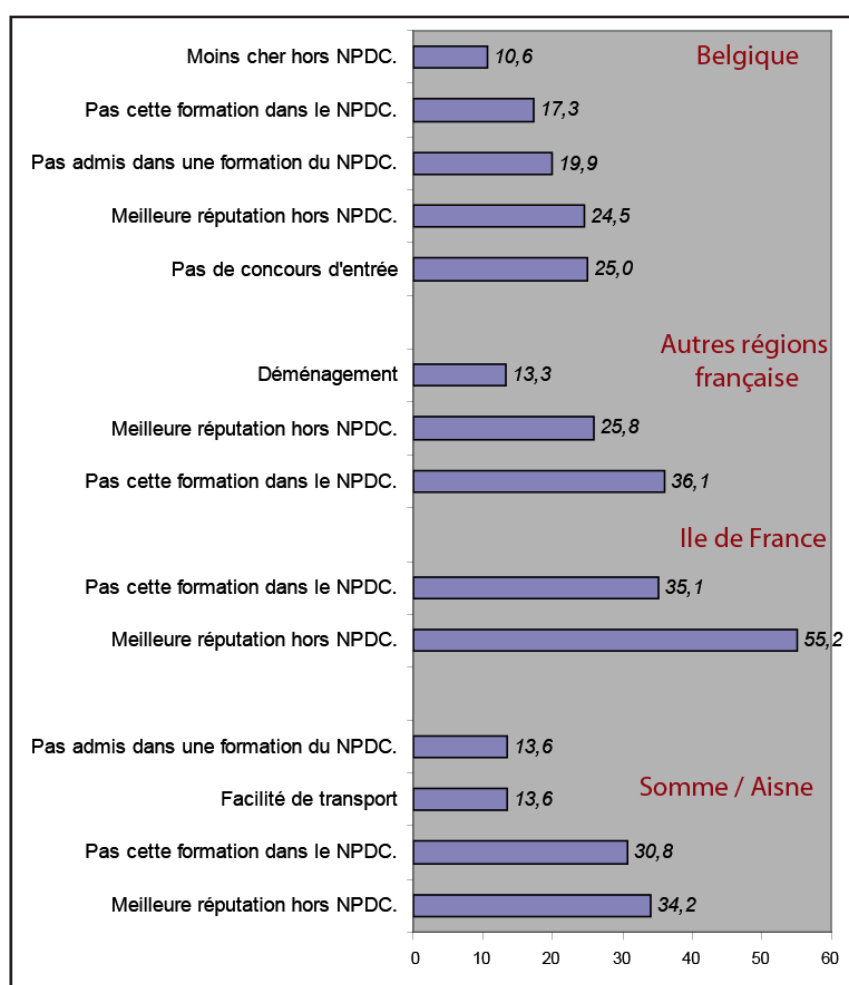
Les étudiants évoquent aussi des études moins chères que dans le Nord-Pas-de-Calais (11%).

Pour les autres régions françaises, nécessitant bien souvent une décohabitation, les bacheliers expriment l'absence de cette formation dans la région (36%) et une obligation suite à un déménagement familial (13%).

Les bacheliers partant pour l'Île de France déclarent quitter la région pour trouver des établissements ayant meilleure réputation (55%), bien souvent des écoles d'ingénieurs ou des classes préparatoires.

Pour les départements limitrophes au Nord-Pas-de-Calais, l'argument de meilleure réputation hors de la région (34%) l'emporte mais on observe que 13% d'entre eux choisissent cette destination pour des facilités de transport.

Graphique 14. Les raisons de la non inscription dans l'ESR selon le lieu d'accueil



Source : ORES – PUL NPdC

## ◆ L'analyse des raisons de la poursuite hors ESR selon la filière de formation

Pour la filière Arts et Architecture, la région semble en déficit puisque 40% jugent cette filière absente du dispositif de formation régionale et 36% estiment cette formation meilleure en dehors du Nord-Pas-de-Calais, principalement en Belgique et en Ile de France.

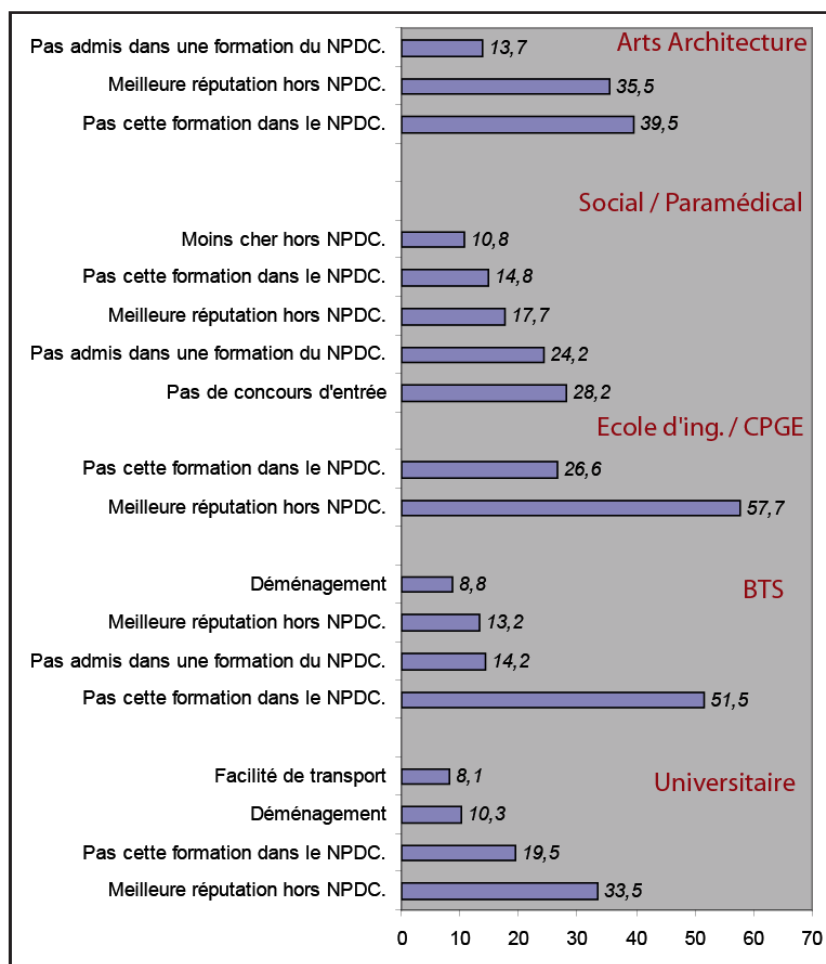
La filière sociale et paramédicale est étroitement liée au départ vers la Belgique, en raison d'une absence de concours d'entrée (28%), de la non admission dans une formation de la région (24%) et de l'effet de coût (11%).

Pour les écoles d'ingénieurs ou CPGE, l'argument qui recueille le plus de suffrages (58%) est la meilleure réputation de ces écoles par rapport à celles existantes dans le Nord-Pas-de-Calais.

Les quelques bacheliers, quittant la région pour s'inscrire dans une filière de BTS, sont 52% à le faire car ils n'ont pas trouvé cette formation dans la région.

Pour les filières universitaires, l'argument majeur du départ reste l'idée d'une meilleure réputation ailleurs (34%), mais on retrouve aussi les déménagements (10%) et les facilités de transports (8%).

Graphique 15. Les raisons de la non inscription dans l'ESR selon la filière d'inscription



Source : ORES – PUL NPdC

De façon plus synthétique :

Les hommes sont caractérisés par des inscriptions dans l'enseignement supérieur dans des filières d'écoles d'ingénieurs/CPGE, titulaires de baccalauréat scientifique (STI).

Ils privilégient les autres régions françaises et l'Île de France dans des établissements privés.

Ils sont le plus souvent d'origine sociale cadre.

Les femmes sont caractérisées par des inscriptions en filière sociale paramédicale en Belgique, titulaires d'un baccalauréat SMS, L ou ES, d'origine sociale ouvrière. Elles déclarent avoir choisi la Belgique à cause de l'absence de concours d'entrée.

**Tableau 14. Caractérisation par les modalités des classes de la variable : sexe**

**Classe: Homme (Effectif: 445 - Pourcentage: 37.43)**

Nom de la variable	Modalités caractéristiques	Valeur-Test
Formation de réinscription	Ecole ing/CPGE	8,39
Baccalauréat obtenu	S	7,49
Baccalauréat obtenu	STI	6,14
Lieu de réinscription	Autres France	5,71
Origine sociale	Cadre	4,33
Pourquoi avoir quitté la région	Pas cette formation dans la région	4,14
Lieu de réinscription	Île de France	3,30
Etablissement de réinscription	Privé	2,97
Formation de réinscription	BTS	2,91

**Classe: Femme (Effectif: 744 - Pourcentage: 62.57)**

Nom de la variable	Modalités caractéristiques	Valeur-Test
Formation de réinscription	Sociale paramédicale	9,95
Baccalauréat obtenu	SMS	9,29
Lieu de réinscription	Belgique	7,97
Baccalauréat obtenu	L	6,34
Origine sociale	Ouvrier	4,36
Pourquoi avoir quitté la région	Pas admis dans la formation	3,26
Pourquoi avoir quitté la région	Belgique car pas de concours d'entrée	3,13
Etablissement de réinscription	Public	2,86
Formation de réinscription	Universitaire	2,54
Baccalauréat obtenu	ES	2,50

Source : ORES – PUL NPdC

*Cette procédure effectue l'analyse des correspondances multiples d'un ensemble d'individus caractérisés par des variables nominales. Elle calcule les coordonnées factorielles des individus et des modalités. (...) Le listage fournit les coordonnées et valeurs-tests de toutes les modalités, actives et illustratives.*

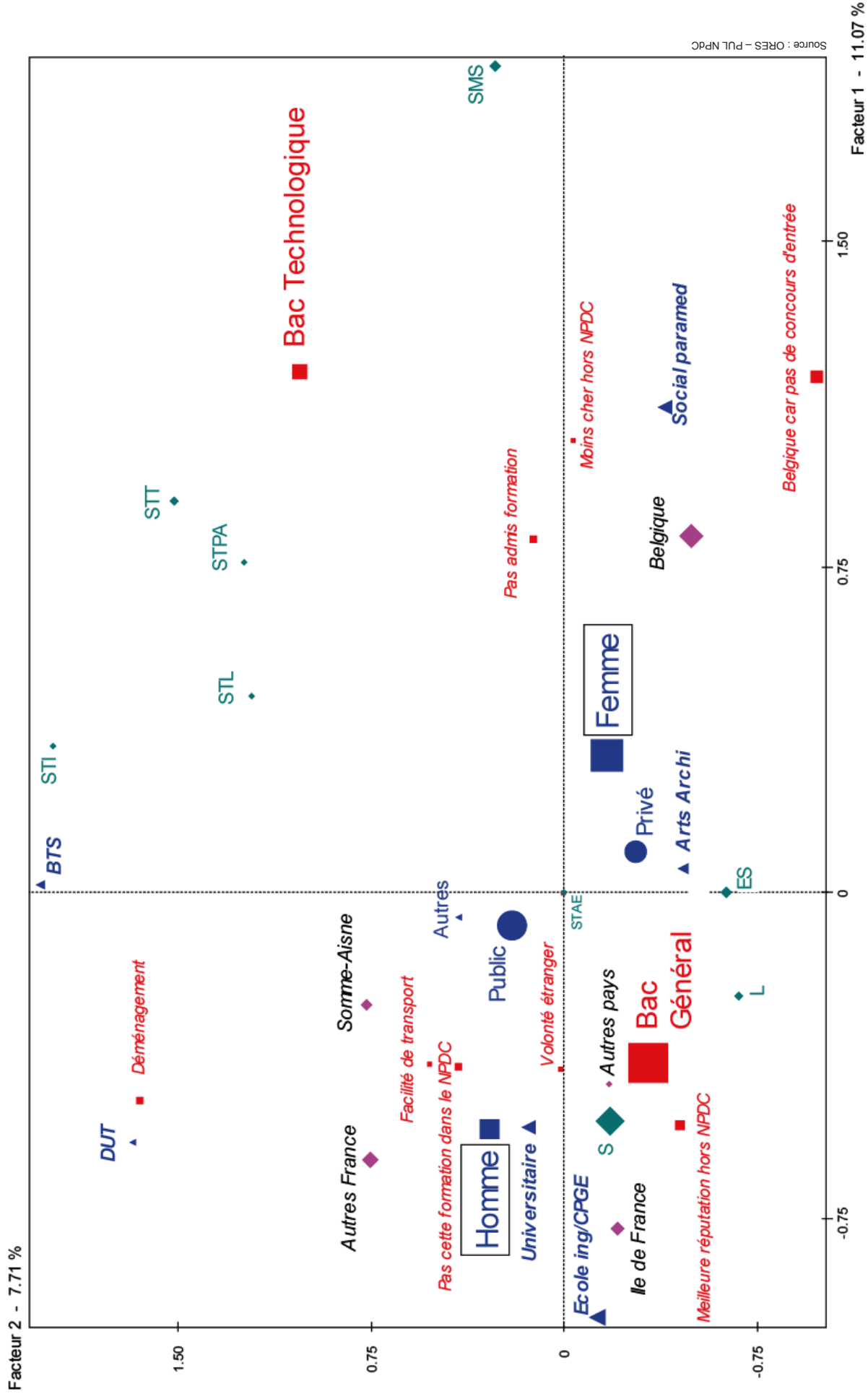
*La procédure de description des facteurs de l'analyse constitue une aide à l'interprétation des facteurs issus d'une procédure d'analyse factorielle. Un facteur peut ainsi être rapidement et clairement décrit par les éléments les plus significatifs. Ces éléments pourront être les individus, les modalités, les variables continues, les fréquences, utilisés en tant qu'éléments actifs ou illustratifs dans l'analyse préalable. Les éléments caractéristiques sont classés selon leurs coordonnées. Les modalités peuvent être classées selon le critère statistique appelé "valeur-test".*

*Les valeurs-tests constituent un outil rapide pour le "débroussaillage" aussi bien des données brutes que des résultats des analyses factorielles ou des classifications. Dans les grands tableaux de données et pour la lecture des analyses multidimensionnelles complexes, le rangement des éléments par valeurs-tests décroissantes fait apparaître les traits saillants au premier coup d'œil, montre rapidement où sont les cohérences et permet l'accumulation progressive des connaissances."*

La représentation factorielle des correspondances multiples permet de projeter simultanément les modalités de toutes les variables sur un plan, en tenant compte de leurs effets de masse et de leurs proximités.

Le choix des axes permet de caractériser les particularités des hommes et des femmes (voir page suivante).

Graphique 16. Caractérisation par les modalités des classes de la variable : sexe



# Les bacheliers 2005 non inscrits dans l'enseignement supérieur en 2005/2006



L'enquête a permis de retrouver 930 bacheliers 2005 non inscrits dans l'enseignement supérieur en 2005/2006. Le questionnaire interrogeait les étudiants sur la raison de leur arrêt d'étude et ce qu'ils sont devenus deux ans après l'obtention du baccalauréat.

## 1 - Pourquoi avoir arrêté les études après le Bac ?

Pour 54% des bacheliers technologiques, l'arrêt des études semble être une véritable volonté ou opportunité d'entrer dans la vie active contre 37% pour les bacheliers généraux.

- Un bachelier du général sur 6 stoppe ses études pour passer un concours de la fonction publique, de l'armée ou de la gendarmerie.
- 6% des bacheliers généraux réalisent une expérience à l'étranger : emplois ou séjours linguistiques pour améliorer leur connaissance des langues étrangères.
- 6% de l'ensemble des bacheliers arrêtent faute d'avoir pu trouver une entreprise leur permettant de suivre une formation en alternance.
- Les problèmes financiers, de santé, les événements familiaux, les grossesses représentent 10% des raisons d'arrêt de l'ensemble des bacheliers.

Tableau 15. Les raisons de la non inscription en 2005/2006 dans l'enseignement supérieur selon le baccalauréat

	Généraux	Techno	Total
Volonté d'entrer vie active	26,9	42,1	38,5
Opportunité Vie active	9,7	12,0	11,5
Volonté de ne plus continuer les études	10,8	11,2	11,1
Pb orientation, Refusé dans la formation	14,0	8,4	9,7
Obtention d'un concours	16,7	6,7	9,1
Pas d'entreprise pour une formation en alternance	5,9	6,1	6,0
Problème financier	1,6	3,6	3,1
Evenement familial (décès, divorce...)	1,6	2,6	2,4
Grossesse	2,7	1,8	2,0
Séjour à l'étranger	5,9	0,7	1,9
Problème de santé	1,1	1,6	1,5
Autres	3,2	3,1	3,1
	100%	100%	100%

Source : ORES - PUL NPDIC

Tableau 16. Les raisons de la non inscription en 2005/2006 dans l'enseignement supérieur selon le sexe

	Homme	Femme	Total
Volonté d'entrer vie active	41,6	36,7	38,5
Opportunité Vie active	16,4	8,5	11,5
Volonté de ne plus continuer les études	11,1	11,1	11,1
Pb orientation, Refusé dans la formation	10,1	9,5	9,7
Obtention d'un concours	8,4	9,5	9,1
Pas d'entreprise pour une formation alternance	5,0	6,7	6,0
Problème financier	2,3	3,6	3,1
Evenement familial (décès, divorce...)	1,0	3,2	2,4
Grossesse		3,2	2,0
Séjour à l'étranger	1,0	2,4	1,9
Problème de santé	0,3	2,2	1,5
Autres	2,8	3,4	3,1
	100%	100%	100%

Source : ORES - PUL NPDIC

## 2 - Deux ans après, regrettez vous d'avoir arrêté vos études en 2005/2006 ?

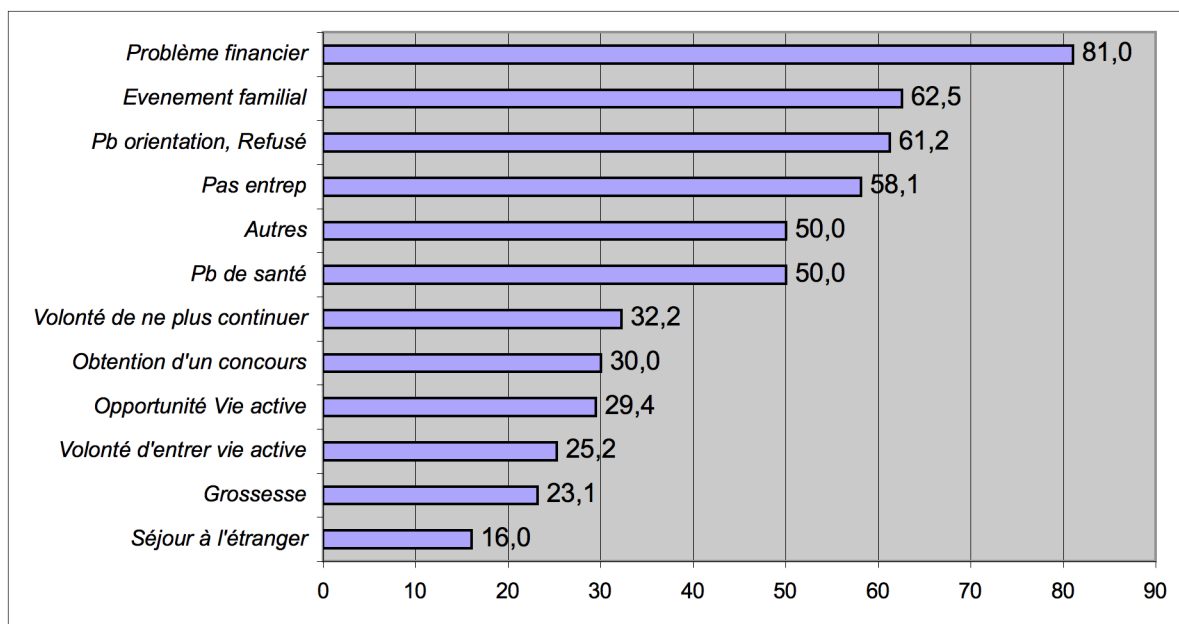
Au total 35% des bacheliers regrettent leur choix.

Cependant une analyse croisée du regret par rapport aux raisons de l'arrêt laisse apparaître des différences majeures.

Ainsi 81% des bacheliers ayant arrêté leurs études pour des problèmes financiers regrettent leur choix. Ils ne sont que 16% pour ceux ayant choisi un séjour à l'étranger.

De manière générale, toutes les raisons de l'arrêt ayant une origine extérieure à leur choix (problème financier, événement familial, problème d'orientation, problème de santé) engendrent un taux de «regret» supérieur à 50%.

Graphique 17. Non inscription en 2005-2006 et regret



Source : ORES – PUL NPdC

## 3 - Situation des bacheliers 2005 ayant arrêté leurs études en 2005/2006 deux ans après l'obtention du Baccalauréat

- 57% des bacheliers sont en emploi, ce taux dépasse les 70% pour les bacheliers STI, STL et STAE-STPA.

- La part des bacheliers sans emploi représente 21% et atteint même 28% pour les bacheliers SMS.

- Un bachelier sur six déclare avoir repris des études ou une formation.

Tableau 17. Situation deux ans après l'obtention du baccalauréat

	En études	Apprenti	En emploi	En stage	Sans emploi	Effectif
ES	30,5	2,1	51,6	1,1	14,7	95
LITTÉRAIRE	33,3	2,2	40,0	2,2	22,2	45
SCIENTIFIQUE	30,5	8,4	50,5	1,1	9,5	95
<b>Sous total généraux</b>	<b>31,1</b>	<b>4,7</b>	<b>48,9</b>	<b>1,3</b>	<b>14,0</b>	<b>235</b>
STT	10,2	5,5	57,7	1,5	25,1	343
STL	4,8	9,5	71,4	4,8	9,5	21
STI	7,7	6,0	71,8	0,9	13,7	117
SMS	14,7	2,5	52,3	2,5	27,9	197
STAE-STPA	5,9		70,6		23,5	17
<b>Sous total techno.</b>	<b>10,8</b>	<b>4,7</b>	<b>59,3</b>	<b>1,7</b>	<b>23,5</b>	<b>695</b>
<b>TOTAL</b>	<b>15,9</b>	<b>4,7</b>	<b>56,7</b>	<b>1,6</b>	<b>21,1</b>	<b>930</b>

Source : ORES – PUL NPdC



L'analyse selon le sexe et l'origine du baccalauréat montre que les femmes sont 27% à être sans emploi contre 10% pour les hommes, ce taux atteint même 31% pour les femmes titulaires d'un baccalauréat technologique (essentiellement les STT et SMS).

De fait 49% des femmes sont en emploi contre 70% des hommes.

On notera que plus d'un tiers des femmes titulaires d'un baccalauréat général ont repris des études après leur année d'interruption.

**Tableau 18. Situation deux ans après l'obtention du baccalauréat selon le sexe**

							Total
		Etudiant	Apprenti	En emploi	En stage	Sans emploi	
homme	généraux	19 23,2%	2 2,4%	54 65,9%	1 1,2%	6 7,3%	82 100,0%
	techno	24 9,4%	16 6,3%	182 71,4%	4 1,6%	29 11,4%	255 100,0%
	Total	43 12,8%	18 5,3%	236 70,0%	5 1,5%	35 10,4%	337 100,0%
femme	généraux	54 35,3%	9 5,9%	61 39,9%	2 1,3%	27 17,6%	153 100,0%
	techno	51 11,6%	17 3,9%	230 52,3%	8 1,8%	134 30,5%	440 100,0%
	Total	105 17,7%	26 4,4%	291 49,1%	10 1,7%	161 27,2%	593 100,0%

Source : ORES – PUL NPdC

**Tableau 19. Les raisons de l'arrêt des études en 2005/2006 et la situation deux ans après l'obtention du baccalauréat**

						Total
	Etudiant	Apprenti	En emploi	En stage	Sans emploi	
Opportunité Vie active	9 9,9%	1 1,1%	71 78,0%		10 11,0%	91 100,0%
Volonté vie active	22 7,2%	10 3,3%	203 66,3%	5 1,6%	66 21,6%	306 100,0%
Volonté de ne plus continuer	12 13,6%		47 53,4%	2 2,3%	27 30,7%	88 100,0%
Pb de santé	1 8,3%		4 33,3%		7 58,3%	12 100,0%
Evenement familial	4 21,1%	1 5,3%	6 31,6%		8 42,1%	19 100,0%
Séjour à l'étranger	12 80,0%		2 13,3%		1 6,7%	15 100,0%
Grossesse	3 18,8%		2 12,5%		11 68,8%	16 100,0%
Pas entrep pour BTS	5 10,4%	4 8,3%	34 70,8%	1 2,1%	4 8,3%	48 100,0%
Concours	16 22,2%	3 4,2%	38 52,8%	5 6,9%	10 13,9%	72 100,0%
Pb financier	2 8,0%		14 56,0%		9 36,0%	25 100,0%
Pb orientation, Refusé	18 23,4%	4 5,2%	35 45,5%	1 1,3%	19 24,7%	77 100,0%
Autres	10 40,0%	3 12,0%	6 24,0%		6 24,0%	25 100,0%

nb : sur les 930 bacheliers ayant arrêté leurs études 794 ont répondu à la question sur les raisons de l'arrêt, soit 85,4%.

Source : ORES – PUL NPdC

**a. 21% des bacheliers 2005 non inscrits en 2005/2006 sont sans emploi deux ans après l'obtention du baccalauréat**

L'insertion professionnelle de ces bacheliers est difficile, en effet 35% d'entre eux sont sans emploi depuis plus de 12 mois (31% pour les bacheliers généraux et 36% pour les bacheliers technologiques).

44% des sans emplois sont titulaires d'un baccalauréat STT et 28% d'un baccalauréat SMS.

**Tableau 20. Durée de recherche d'emploi selon le sexe**

	Homme	Femme	Total
Moins de 1 mois	18,7	9,0	10,8
1 à moins de 3 mois	21,9	16,4	17,5
3 à moins de 6 mois	12,5	17,9	16,9
6 à moins de 12 mois	21,9	19,4	19,9
12 mois et plus	25,0	37,3	34,9
	100,0	100,0	100,0

Source : ORES – PUL NPdC

**Tableau 21. Diplômés sans emploi selon le type de bac**

	Sans emploi
ES	7,1
LITTÉRAIRE	5,1
SCIENTIFIQUE	4,6
<b>Sous total généraux</b>	<b>16,8</b>
STT	43,9
STL	1,0
STI	8,2
SMS	28,2
STAE-STPA	5,9
<b>Sous total techno.</b>	<b>83,2</b>
<b>TOTAL</b>	<b>100,0</b>

Source : ORES – PUL NPdC

**b. Caractéristiques professionnelles des bacheliers 2005, non inscrits en 2005/2006, en emploi deux ans après l'obtention du baccalauréat**

◆ Parmi les bacheliers en emploi deux ans après l'obtention du baccalauréat, 48% ont un emploi stable, ce taux est légèrement supérieur pour les titulaires d'un bac général 55%.

On notera la part importante chez les bacheliers généraux des emplois de militaire ou de policier (23%).

**Tableau 22. Situation professionnelle selon le baccalauréat**

	Généraux	Techno	Total
CDI	27,8	33,3	32,1
Fonctionnaire	4,3	1,9	2,5
Militaire, Policier	22,6	11,2	13,7
<b>Situation stable</b>	<b>54,7</b>	<b>46,4</b>	<b>48,3</b>
CDD - 6 mois	7,8	10,9	10,2
CDD +6 mois	22,6	24,3	23,9
Intérim	7,0	10,9	10,1
Contrat aidé	7,0	6,6	6,6
Indépendant	0,9	0,9	0,9
	100,0	100,0	100,0

Source : ORES – PUL NPdC

◆ La part de CDI et de fonctionnaires est de 35%, cette situation est équivalente quel que soit le sexe, mais les hommes sont plus nombreux à exercer une activité professionnelle de militaire ou de policier, ce qui engendre un taux d'emploi stable beaucoup plus important (62%) que chez les femmes (37,1%).

Les femmes sont donc plus en contrat CDD (notamment en CDD de plus de 6 mois) et contrat aidé que les hommes.

On notera que la part des hommes en intérim (14%) est deux fois plus importante que celle des femmes (7%).

**Tableau 23. Situation professionnelle selon le sexe**

	Généraux	Techno	Total
CDI	27,8	33,3	32,1
Fonctionnaire	4,3	1,9	2,5
Militaire, Policier	22,6	11,2	13,7
<b>Situation stable</b>	<b>54,7</b>	<b>46,4</b>	<b>48,3</b>
CDD - 6 mois	7,8	10,9	10,2
CDD +6 mois	22,6	24,3	23,9
Intérim	7,0	10,9	10,1
Contrat aidé	7,0	6,6	6,6
Indépendant	0,9	0,9	0,9
	100,0	100,0	100,0

Source : ORES – PUL NPdC

- ◆ De fait, on observe une part plus importante de bacheliers généraux dans la fonction publique (42%) alors que les bacheliers technologiques travaillent plus en entreprises privées (63%).

**Tableau 24. Secteur de l'insertion professionnelle et type de bac**

	Généraux	Techno	Total
Entreprise privée	47,0	62,9	59,4
Entreprise publique	7,8	6,8	7,0
Fonction publique	41,7	26,9	30,2
Association	3,5	3,4	3,4
	100,0	100,0	100,0

Source : ORES – PUL NPDc

**Tableau 25. Secteur de l'insertion professionnelle et sexe**

	Homme	Femme	Total
Entreprise privée	59,3	59,5	59,4
Entreprise publique	6,4	7,6	7,0
Fonction publique	33,5	27,5	30,2
Association	0,8	5,4	3,4
	100,0	100,0	100,0

Source : ORES – PUL NPDc

- ◆ Quelle que soit l'origine du baccalauréat, un diplômé sur trois travaille à temps partiel.

Une analyse selon le genre montre que plus de la moitié des femmes (52%) ont un emploi à temps partiel alors que seuls 10% des hommes ont un emploi à temps partiel.

**Tableau 26. Temps de travail et type de bac**

	Généraux	Techno	Total
Temps plein	67,0	68,1	67,8
Partiel + de 50%	12,1	16,2	15,3
A mi-temps	13,9	12,8	13,0
Partiel - de 50%	7,0	2,9	3,9
	100,0	100,0	100,0

Source : ORES – PUL NPDc

**Tableau 27. Temps de travail et sexe**

	Homme	Femme	Total
Temps plein	90,6	47,8	67,8
Partiel + de 50%	6,0	23,0	15,3
A mi-temps	3,0	22,6	13,0
Partiel - de 50%	0,4	6,6	3,9
	100,0	100,0	100,0

Source : ORES – PUL NPDc

- ◆ 74% des emplois se situent dans la catégorie «Employé». Pour les bacheliers technologiques, un diplômé sur quatre est dans la catégorie «Ouvrier».

**Tableau 28. Profession et type de bac**

	Généraux	Techno	Total
Cadre	1,8	1,2	1,4
Technicien	1,8	5,2	4,4
Employé	87,4	70,3	73,9
Ouvrier	9,0	23,3	20,3
	100,0	100,0	100,0

Source : ORES – PUL NPDc

- ◆ Les femmes occupent principalement des emplois d'«employés» (87%) contre 57% pour les hommes. Inversement on dénombre une part plus importante des hommes exerçant dans une catégorie de technicien ou d'ouvrier.

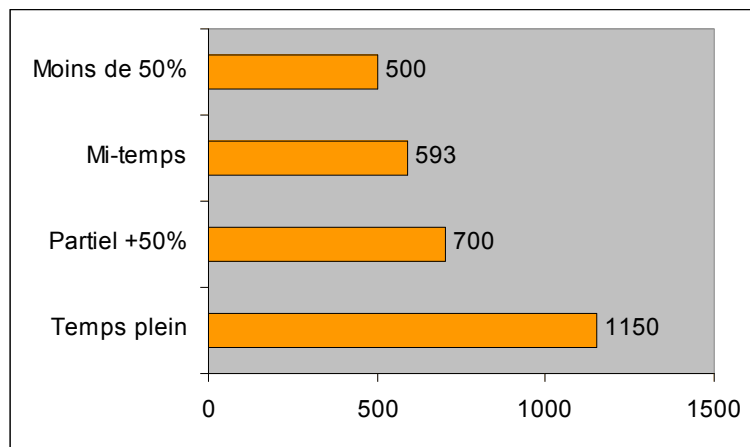
**Tableau 29. Profession et sexe**

	Homme	Femme	Total
<b>Cadre</b>	2,2	0,7	1,4
<b>Technicien</b>	9,5	0,7	4,4
<b>Employé</b>	57,1	87,1	73,9
<b>Ouvrier</b>	31,2	11,5	20,3
	100,0	100,0	100,0

Source : ORES – PUL NPdC

- ◆ Deux ans après l'obtention du baccalauréat, les salaires médians sont peu élevés. Ils atteignent 1150 euros pour les salariés en emploi à temps plein.

**Graphique 18. Salaire médian net mensuel selon la durée du contrat de travail**

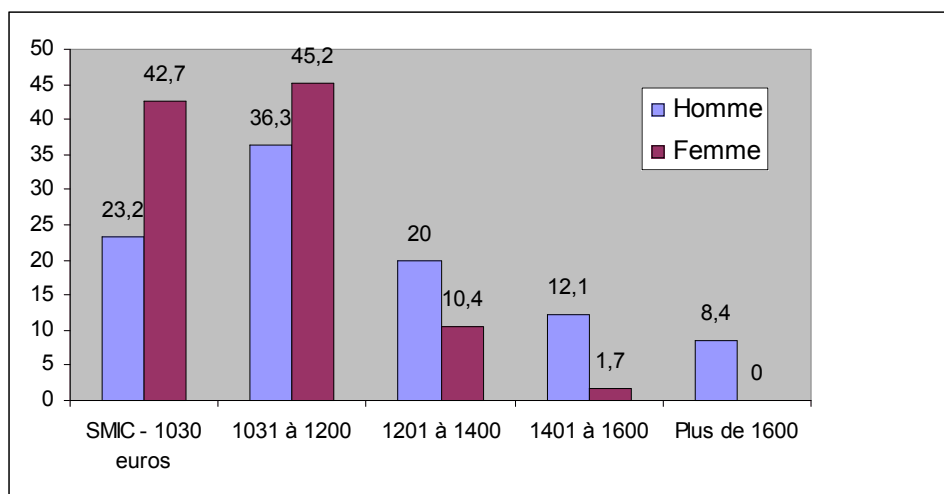


• Salaire médian : salaire séparant la population considérée en deux parties égales

Source : ORES – PUL NPdC

- ◆ 70% des salariés à temps plein gagnent moins de 1200 euros (88% pour les femmes contre 60% pour les hommes). La différence homme/femme se traduit par une différence de salaire médian de 100 euros (1200 pour les hommes contre 1100 pour les femmes).

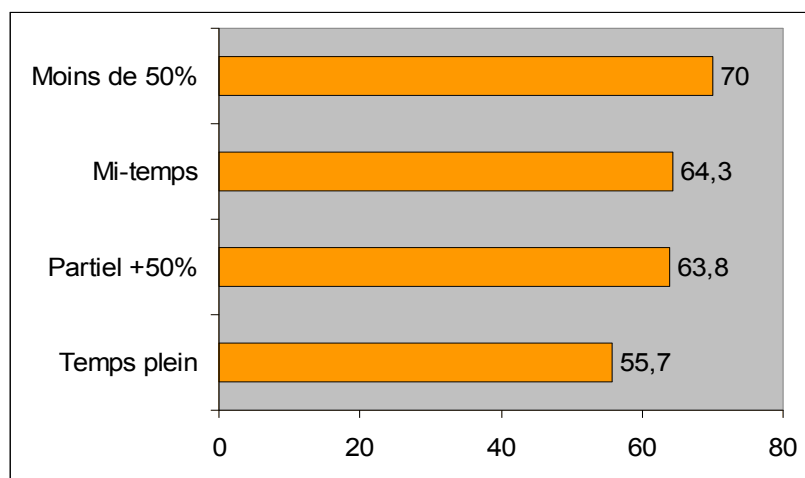
**Graphique 19. Répartition des salariés à temps plein par tranche de salaire net mensuel selon le sexe**



Source : ORES – PUL NPdC

- ◆ Le niveau des salaires engendre une faible décohabitation (salariés résidant hors du domicile des parents).

**Graphique 20. Pourcentage de salariés vivant chez leurs parents selon la durée du contrat de travail**



Source : ORES – PUL NPdC

- ◆ 83% des diplômés en emploi travaillent dans le Nord-Pas-de-Calais.

L'étude du lieu d'emploi des diplômés selon le sexe laisse apparaître un écart de 20 points pour les emplois dans le Nord-Pas-de-Calais, en effet les femmes sont 91% à avoir un emploi dans le Nord-Pas-de-Calais contre 71% pour les hommes.

On notera toutefois que les hommes sont plus nombreux que les femmes à trouver un emploi dans les autres régions françaises (22% par rapport à 6%). Cela s'explique en grande partie par les emplois de militaires ou de policiers occupés par les hommes.

**Tableau 30. Lieu d'emploi et sexe**

	Métropole lilloise	Autres Nord	Pas-de-Calais	Sous total Nord-Pas-Calais	Région parisienne	Autre France	Total
<b>Homme</b>	20,1	22,2	28,9	<b>71,2</b>	7,2	21,6	100%
<b>Femme</b>	29,8	29,4	31,7	<b>90,9</b>	3,4	5,7	100%
<b>Ensemble</b>	<b>25,7</b>	<b>26,4</b>	<b>30,5</b>	<b>82,6</b>	<b>5,0</b>	<b>12,4</b>	<b>100%</b>

Source : ORES – PUL NPdC

De façon plus synthétique :

Les hommes sont plus souvent titulaires d'un Bac STI. Ils sont majoritairement en emploi deux ans après l'obtention du baccalauréat et ils n'ont pas poursuivi leurs études car ils avaient une opportunité d'entrée dans la vie active. Ils ne regrettent pas ce choix.

Les femmes sont principalement titulaires d'un baccalauréat SMS. Elles sont caractérisées par le fait d'être sans emploi deux ans après l'obtention du baccalauréat. Elles vivent en couple et sont caractérisées par une origine sociale «*Ouvrier*».

**Tableau 31. Caractérisation par les modalités des classes de la variable : sexe**

**Classe: Homme (Effectif: 337 - Pourcentage: 36.24)**

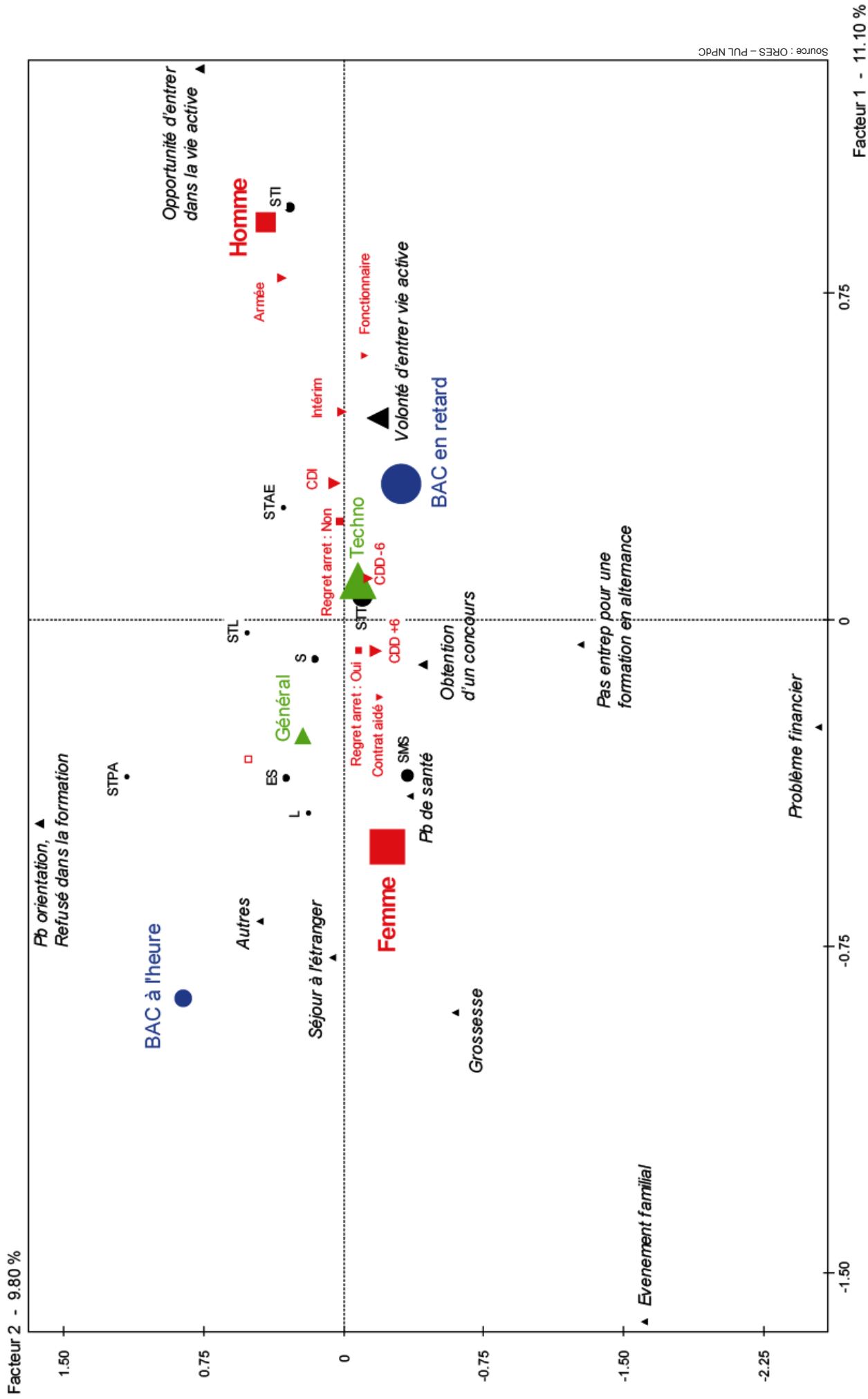
Nom de la variable	Modalités caractéristiques	Valeur-Test
Baccalauréat	STI	14,08
Situation prof. après 2 ans	En emploi	6,19
Raison de l'arrêt des études	Opportunité entrée dans la vie active	3,50
Regrettez vous l'arrêt de vos études	Non	3,21
Obtention du baccalauréat	En retard	2,49

**Classe: Femme (Effectif: 593 - Pourcentage: 63.76)**

Libellés des variables	Modalités caractéristiques	Valeur-Test
Baccalauréat	SMS	11,56
Situation prof. après 2 ans	Sans emploi	6,19
Situation de famille	En couple	4,18
Obtention du baccalauréat	A l'heure	2,49
Diplôme le plus élevé du père	Sans diplôme	2,46
Situation prof du père	Ouvrier	2,42

Source : ORES – PUL NPdC

Graphique 21.





L'analyse du devenir des bacheliers 2005 non inscrits dans l'ESR a permis de décrire deux populations :

**- Ceux qui s'inscrivent dans l'enseignement supérieur en dehors du Nord-Pas-de-Calais :**

Il s'agit principalement dans le cas des hommes de bacheliers généraux (74%) s'inscrivant dans des filières d'excellence (école d'ingénieurs, classes préparatoires) ayant une meilleure réputation, et dans le cas des femmes des bacheliers (notamment technologiques) poursuivant dans des filières sociales, paramédicales, d'arts et d'architecture.

41% de ces poursuites d'études s'effectuent en Belgique (50% pour les femmes contre 27% pour les hommes). Les principaux attraits sont l'absence de concours d'entrée et des frais de scolarité qui sont moindres.

**- Ceux qui arrêtent leurs études :**

Pour la moitié de ces bacheliers, il s'agit d'une volonté ou d'une opportunité d'entrer dans la vie active.

Deux ans après l'obtention du baccalauréat, 57% de ces bacheliers sont en emploi, 16% ont repris des études et **20% sont sans emploi** (dont 1/3 depuis plus de 12 mois).

Parmi les bacheliers en emploi, 48% ont un emploi stable, ce chiffre est plus élevé pour les hommes (62%) car 22% d'entre eux occupent des métiers de militaires, de policiers ou de pompiers.

Trois quarts des emplois occupés sont des postes d'employés. Le salaire médian net mensuel est de 1150 euros (100 euros de différence entre les hommes et les femmes).

L'analyse par sexe montre que les hommes sont plus facilement en emploi (10% seulement en recherche d'emploi) alors que les femmes ont plus de difficulté (50% en emploi, 27% en recherche d'emploi) mais elles reviennent plus facilement en études (notamment les bacs généraux 35%).

Ce travail est une première étape dans la compréhension du devenir des bacheliers, il méritera sans doute d'être approfondi suite aux décisions prises en Belgique d'instaurer des quotas et des tirages aux sorts pour les inscriptions en sections kinésithérapie, éducateur spécialisé, ergothérapie, logopédie et médecine vétérinaire.



# Annexe 1. Les lieux d'inscription détaillés



Les principaux établissements de la Somme ou de l'Aisne accueillant les bacheliers 2005 inscrits dans l'enseignement supérieur hors ESR.

Université de Picardie	28
Fac de Médecine Jules Verne (Amiens)	17
IUT (Amiens)	14
Fac de Pharmacie (Amiens)	12
IFSI (Institut de formation en Soins infirmiers) Saint Quentin	12
Lycée Louis Thuiller (Amiens)	6
LEAP Sainte Colette (Corbie) Lycée enseignement agricole	6
Le Paraclet à Cottenchy (80) - LEGTA	6
Institut polytechnique Lasalle Beauvais	5
Lycée des Métiers Sainte Sophie Bohain	4

Ces établissements représentent 80% des lieux d'accueil dans la Somme et l'Aisne

Les principaux établissements de l'Île de France accueillant les bacheliers 2005 inscrits dans l'enseignement supérieur hors ESR.

Ecole Sainte Geneviève (Versailles)	13
Lycée Henri IV (Paris)	12
Collège Stanislas	9
Lycée Louis Le Grand Paris V	8
UTC Compiègne	8
Lycée Saint Louis, classe prépa (Paris)	6
Sciences Po (Paris)	6
Sorbonne Paris IV	5
EPITA Ecole pour l'Informatique et les Techniques avancées	5
Atelier de Sèvres	4
EPITECH - European institute of technology	4
Ecole Supérieure des Arts Appliqués de Serres (Paris)	4
ISTOM - Ecole d'ingénieur d'Agro-développement international	4
IPSA Paris - Ingénierie aéronautique	3
Ecole de Condé (Paris)	3
Lycée Janson de Sailly (Paris-16)	3
Lycée Militaire de Saint Cyr	3
Ecole Supérieure de Réalisation Audiovisuelle ESRA	3
Université ASSAS Paris 2	2
ESSCA Paris	2
Université de Technologie de Compiègne (UTC)	2
IEP Paris	2
Cours Florent	2
CNEDI	2
IPC Institut de Philosophie Comparée	2
Lycée FRESNEL (Paris XV)	2
EPSCI - ESSEC	2
EBI - Ecole de biologie industrielle	2
IFEC - Institut Franco Européen de Chiropratique	2
Ecole du Louvre	2
ISEM (Institut Supérieur Européen de la Mode) ESMOD	2
EPF Ecole polytechnique féminine SCEAUX	2
ENCPB Paris Ecole nationale de chimie physique biologie	2

Ces établissements représentent 55% des lieux d'accueil dans l'Île de France

Les principaux établissements de Belgique accueillant les bacheliers 2005 inscrits dans l'enseignement supérieur hors ESR.

<b>Institut Saint Luc (Tournai)</b>	<b>96</b>
<b>HECFH Haute Ecole de la Communauté Française du Hainaut</b>	<b>82</b>
<i>ISEP Institut Supérieur d'Enseignement Pédagogique (Tournai - Mons)</i>	80
<i>EII - Ecole d'Interprètes Internationaux (Mons)</i>	2
<b>IESCA Enseignement en soins infirmiers (Hornu-Charleroi-La Louvière)</b>	<b>47</b>
<b>HELHO Haute Ecole Libre du Hainaut Occidental (Tournai, Mouscron)</b>	<b>41</b>
<i>ITEHO Jeanne d'Arc</i>	40
<i>Don bosco</i>	1
<b>HEPCUT Haute Ecole Provinciale de Charleroi</b>	<b>18</b>
<i>IPKN - Institut Provincial de Kiné et de Nursing</i>	18
<b>IESPP Institut d'Enseignement Secondaire Provincial Paramédical (Tournai)</b>	<b>15</b>
<b>Académie des Beaux-Arts (Tournai)</b>	<b>12</b>
<b>HECE Haute Ecole Charleroi Europe (Mons)</b>	<b>10</b>
<b>ULG Université de Liège</b>	<b>10</b>
<b>HESPA - Haute Ecole Paul-Henri SPAAK (Bruxelles)</b>	<b>10</b>
<i>ISEK - kinésithérapie</i>	10
<b>HEPHO Haute Ecole Provinciale du Hainaut Occidental (Tournai)</b>	<b>9</b>
<b>Institut d'Enseignement Supérieur Parnasse Deux Alice (Bruxelles)</b>	<b>9</b>
<b>HEPMBC Haute Ecole Provinciale de Mons Borinage Centre</b>	<b>7</b>
<b>FUNDP Facultés Universitaires Notre Dame de la Paix (Namur)</b>	<b>7</b>
<b>ULB Université Libre de Bruxelles</b>	<b>6</b>
<b>Haute Ecole Roi Baudouin ISSHA - Assistant sociaux (Mons)</b>	<b>5</b>
<b>Ecole Ave Maria - Infirmière - (Mons)</b>	<b>4</b>
<b>HEB Haute Ecole de Bruxelles</b>	<b>4</b>
<i>ISTI institut Supérieur de traducteurs Interprètes</i>	4
<b>UCL Université Catholique de Louvain</b>	<b>4</b>
<b>UMH, Université Mons Hainaut (Mons)</b>	<b>3</b>
<b>HEAJ Haute Ecole Albert Jacquard (Namur) - infographie</b>	<b>3</b>
<b>HELB Haute Ecole Libre de Bruxelles</b>	<b>3</b>
<b>ESAPV Ecole supérieur des Arts Plastiques et visuels (Mons)</b>	<b>2</b>
<b>HEL Haute Ecole de la ville de Liège</b>	<b>2</b>
<b>IC HEC (Bruxelles)</b>	<b>2</b>
<b>FUCAM Faculté Universitaires Catholiques de Mons</b>	<b>2</b>
<b>Institut Saint Charles (Dottignies)</b>	<b>2</b>
<b>Ecole Supérieure de Navigation d'Anvers</b>	<b>2</b>

Ces établissements représentent 84% des lieux d'accueil en Belgique



### Répertoire d'emploi des bacheliers 2005 non inscrits dans l'enseignement supérieur en emploi deux ans après l'obtention du baccalauréat

#### Bacheliers Généraux

Statut	Sexe	Libellé de l'emploi	Temps travail	Employeur	Salaire	Lieu emploi
CDI	Femme	Adjoint de sécurité	Temps plein	Ent privée	1084	Pas de Calais
CDI	Homme	Agent de fabrication	Temps plein	Ent privée	1500	Pas de Calais
CDI	Femme	Agent de la poste	Temps plein	Ent publique	1200	Métropole lilloise
CDI	Homme	Agent de manœuvre	Temps plein	Fonction publique	1200	NR
CDI	Homme	Agent de sécurité	Temps plein	Fonction publique	1024	Autres Nord
CDI	Homme	Agent de sécurité	Temps plein	Ent privée	1100	Métropole lilloise
CDI	Femme	Aide soignante	Temps plein	Fonction publique	1374	Autres Nord
CDI	Homme	Charge de mission habitat	Temps plein	Fonction publique	2300	Pas de Calais
CDI	Homme	Chauffeur routier	Temps plein	Ent privée	NR	NR
CDI	Homme	Chauffeur routier	Temps plein	Ent privée	1600	Autres Nord
CDI	Homme	Conducteur de machines	Temps plein	Ent privée	1553	Pas de Calais
CDI	Homme	Conseiller commercial	Temps plein	Ent privée	1700	Métropole lilloise
CDI	Femme	Employée administrative	Temps plein	Ent privée	1024	Métropole lilloise
CDI	Homme	Employé de quai	Temps plein	Ent publique	1300	Pas de Calais
CDI	Femme	Equipièrè polyvalente	Partiel +50%	Ent privée	800	Métropole lilloise
CDI	Femme	Équipière polyvalente	Mi temps	Ent privée	600	Pas de Calais
CDI	Femme	Esthéticienne	Temps plein	Ent privée	800	Métropole lilloise
CDI	Femme	Facteur	Temps plein	Fonction publique	1200	Pas de Calais
CDI	Homme	Facteur	Temps plein	Fonction publique	1100	Ile de France
CDI	Femme	Factrice de colis	Temps plein	Ent publique	1100	Métropole lilloise
CDI	Femme	Femme de ménage	Mi temps	Ent privée	300	Autres Nord
CDI	Femme	Libraire	Partiel +50%	Ent privée	500	Métropole lilloise
CDI	Femme	Maître nageur sauveteur	Temps plein	Fonction publique	1500	Pas de Calais
CDI	Homme	Moniteur auto école	Temps plein	Ent privée	1024	Autres Nord
CDI	Homme	Moniteur snow-board	Temps plein	Ent privée	1600	NR
CDI	Femme	Réparatrice de téléphone	Temps plein	Ent publique	NR	Pas de Calais
CDI	Femme	Secrétaire	Mi temps	Ent publique	484	Pas de Calais
CDI	Femme	Serveuse	Temps plein	Ent privée	1200	Métropole lilloise
CDI	Femme	Serveuse	Temps plein	Ent privée	1394	Pas de Calais
CDI	Femme	Technicienne de surface	Moins de 50%	Ent privée	100	Autres Nord
CDI	Homme	Vendeur démonstrateur	Mi temps	Ent privée	700	Ile de France
CDI	Femme	Vendeuse	Temps plein	Ent privée	NR	NR
CDI	Femme	Vendeuse en prêt à porter	Moins de 50%	Ent privée	NR	Métropole lilloise
CDI	Homme	Vendeur par téléphone	Temps plein	Ent privée	900	Métropole lilloise
Engagé	Homme	CRS	Temps plein	Fonction publique	2000	Ile de France
Engagé	Homme	Educateur sportif Militaire	Temps plein	Fonction publique	1250	NR
Engagé	Homme	Elève sous officier	Temps plein	Fonction publique	1150	Autres France
Engagé	Homme	Fonctionnaire de police	Temps plein	Fonction publique	1400	Ile de France
Engagé	Homme	Gardien de la paix	Temps plein	Fonction publique	NR	Autres France
Engagé	Homme	Gardien de la paix	Temps plein	Fonction publique	1305	Autres France
Engagé	Homme	Gardien de la paix	Temps plein	Fonction publique	1577	Autres France
Engagé	Homme	Gardien de la paix	Temps plein	Fonction publique	1595	Autres France

Engagé	Homme	Gendarme	Temps plein	Fonction publique	1300	Autres France
Engagé	Homme	Gendarme	Temps plein	Fonction publique	1322	Autres France
Engagé	Homme	Gendarme	Temps plein	Fonction publique	1500	Autres France
Engagé	Femme	Gendarme adjoint	Temps plein	Fonction publique	850	Autres France
Engagé	Femme	Gendarme adjoint	Temps plein	Fonction publique	850	Autres France
Engagé	Homme	Gendarme adjoint	Temps plein	Fonction publique	800	NR
Engagé	Homme	Gendarme adjoint	Temps plein	Fonction publique	840	Pas de Calais
Engagé	Homme	Gendarme adjoint	Temps plein	Fonction publique	865	Pas de Calais
Engagé	Homme	Gendarme adjoint	Temps plein	Fonction publique	900	Autres Nord
Engagé	Homme	Militaire	Temps plein	Fonction publique	1500	NR
Engagé	Homme	Militaire	Temps plein	Fonction publique	1100	Métropole lilloise
Engagé	Homme	Militaire	Temps plein	Fonction publique	1200	Ile de France
Engagé	Homme	Sapeur pompier	Temps plein	Fonction publique	NR	Métropole lilloise
Engagé	Homme	Sapeur pompier	Temps plein	Fonction publique	NR	Ile de France
Engagé	Homme	Sapeur pompier	Temps plein	Fonction publique	1200	Pas de Calais
Engagé	Homme	Sapeur pompier	Temps plein	Fonction publique	1250	Autres France
Engagé	Homme	Sapeur pompier	Temps plein	Fonction publique	1500	Autres Nord
Engagé	Femme	Sous officier armée de terre	Temps plein	Fonction publique	1080	Autres France
CDD +6	Femme	Adjoint animateur	Temps plein	Fonction publique	1024	Métropole lilloise
CDD +6	Homme	Adjoint de sécurité	Temps plein	Fonction publique	1080	Pas de Calais
CDD +6	Femme	Agent de production	Temps plein	Ent privée	1100	Autres France
CDD +6	Femme	Agent de recrutement	Temps plein	Ent publique	1024	Autres France
CDD +6	Femme	Animatrice club mes	Temps plein	Ent privée	1200	NR
CDD +6	Femme	Assistante d'éducation	Mi temps	Fonction publique	600	Pas de Calais
CDD +6	Homme	Conseiller commercial	Temps plein	Ent privée	800	Métropole lilloise
CDD +6	Femme	Employée bibliothèque	Mi temps	Fonction publique	580	Autres Nord
CDD +6	Femme	Employée libre service	Temps plein	Ent privée	1024	Pas de Calais
CDD +6	Femme	Esthéticienne	Mi temps	Ent privée	515	Autres Nord
CDD +6	Femme	Femme de ménage	Partiel +50%	Ent privée	700	NR
CDD +6	Homme	Gardien	Mi temps	Association	.	Autres Nord
CDD +6	Femme	Hôtesse de caisse	Mi temps	Ent privée	590	Ile de France
CDD +6	Femme	Jeune fille au pair Angleterre	Temps plein	Ent privée	NR	NR
CDD +6	Femme	Opérateur des activités physiques	Moins de 50%	Fonction publique	250	Autres Nord
CDD +6	Homme	Opérateur logistique	Temps plein	Ent privée	1400	Autres Nord
CDD +6	Femme	Ouvrier agricole	Temps plein	Ent privée	1024	Autres Nord
CDD +6	Homme	Ouvrier dans les TP	Temps plein	Ent privée	1100	NR
CDD +6	Femme	Polyvalente	Mi temps	Fonction publique	590	Autres Nord
CDD +6	Homme	Préparateur en pharmacie	Partiel +50%	Ent privée	826	Pas de Calais
CDD +6	Femme	Secrétaire médicale	Temps plein	Ent privée	1024	Métropole lilloise
CDD +6	Homme	Serveur	Temps plein	Ent privée	1024	Autres Nord
CDD +6	Femme	Serveuse	Moins de 50%	Ent publique	600	Autres Nord
CDD +6	Femme	Surveillante	Mi temps	Fonction publique	591	Pas de Calais
CDD +6	Homme	Vendeur automobile	Temps plein	Ent privée	900	Pas de Calais
CDD -6	Femme	Animatrice	Moins de 50%	Fonction publique	591	Autres Nord
CDD -6	Femme	Employée commercial	Partiel +50%	Ent privée	838	Autres Nord
CDD -6	Femme	Hôtesse de caisse	Partiel +50%	Ent privée	800	Pas de Calais
CDD -6	Femme	Hôtesse de caisse	Partiel +50%	Ent privée	950	Pas de Calais
CDD -6	Femme	Serveuse	Moins de 50%	Ent privée	550	Autres Nord
CDD -6	Homme	Traducteur d'appels téléphonique	Partiel +50%	Ent privée	600	Métropole lilloise
CDD -6	Femme	Vendeuse	Partiel +50%	Ent privée	NR	Pas de Calais
CDD -6	Femme	Vendeuse de meubles	Temps plein	Ent privée	1024	Autres Nord

CDD -6	Femme	Vendeuse en puériculture	Temps plein	Ent privée	NR	Autres Nord
CNE	Femme	Animateur soigneur poney	Temps plein	Association	1024	Métropole lilloise
CNE	Femme	Auxiliaire spécialisée vétérinaire	Mi temps	Ent privée	500	Pas de Calais
CNE	Femme	Serveur	Partiel +50%	Ent privée	608	Métropole lilloise
Contrat aidé	Femme	Agent des services hospitaliers	Moins de 50%	Fonction publique	593	Métropole lilloise
Contrat aidé	Femme	Agent polyvalent	Mi temps	Fonction publique	590	Pas de Calais
Contrat aidé	Femme	Agent vie scolaire et sécurité	Partiel +50%	Fonction publique	550	Métropole lilloise
Contrat aidé	Femme	Aide éducateur	Mi temps	Association	600	Autres Nord
Contrat aidé	Femme	Animatrice pour jeunes	Mi temps	Fonction publique	593	Autres Nord
Contrat aidé	Femme	Assistante éducation	Moins de 50%	Fonction publique	598	Autres Nord
Contrat aidé	Femme	Educateur	Partiel +50%	Ent privée	570	Autres Nord
Contrat aidé	Femme	Employée administrative	Mi temps	Fonction publique	560	Autres Nord
Intérim	Homme	Agent de tri sélectif	Temps plein	Ent privée	1400	Pas de Calais
Intérim	Femme	Assistante	Partiel +50%	Ent privée	NR	NR
Intérim	Homme	Conditionneur	Temps plein	Ent privée	NR	Autres Nord
Intérim	Homme	Conditionneur	Temps plein	Ent privée	1700	Autres Nord
Intérim	Femme	Hôtesse d'accueil	Mi temps	Ent privée	550	Métropole lilloise
Intérim	Homme	Manutentionnaire	Temps plein	Ent privée	1200	Métropole lilloise
Intérim	Homme	Opérateur suppléant	Partiel +50%	Ent privée	NR	Pas de Calais
Intérim	Femme	Vendeuse en prêt à porter	Temps plein	Ent privée	1100	Autres Nord

## Répertoire d'emploi des bacheliers 2005 non inscrits dans l'enseignement supérieur en emploi deux ans après l'obtention du baccalauréat

### Bacheliers Technologiques

Statut	Sexe	Libellé de l'emploi	Temps travail	Employeur	Salaire	Lieu emploi
CDI	Homme	Agent commercial	Temps plein	Ent privée	1500	Métropole lilloise
CDI	Homme	Agent de production	Temps plein	Ent privée	1200	NR
CDI	Homme	Agent de production	Temps plein	Ent privée	NR	Autres Nord
CDI	Homme	Agent de sécurité	Temps plein	Ent privée	1100	Pas de Calais
CDI	Homme	Agent de sécurité	Temps plein	Ent privée	1200	NR
CDI	Homme	Agent de service	Temps plein	Ent publique	1200	Autres Nord
CDI	Femme	Agent de service	Moins de 50%	Ent privée	500	Ile de France
CDI	Femme	Agent de sureté aéroportuaire	Partiel +50%	Ent privée	1000	Métropole lilloise
CDI	Femme	Agent d'entretien	Temps plein	Ent publique	1092	Pas de Calais
CDI	Homme	Agent d'exploitation	Temps plein	Ent privée	1400	Autres Nord
CDI	Femme	Agent hospitalier	Temps plein	Fonction publique	NR	Autres Nord
CDI	Homme	Agent informatique	Temps plein	Ent privée	1800	NR
CDI	Femme	Aide à domicile	Partiel +50%	Association	700	NR
CDI	Femme	Aide à domicile	Moins de 50%	Association	320	Autres Nord
CDI	Femme	Aide maternelle	Mi temps	Fonction publique	600	Pas de Calais
CDI	Femme	Aide ménagère à domicile	Mi temps	Association	350	Autres Nord
CDI	Homme	Ambulancier	Temps plein	Ent privée	1024	Pas de Calais
CDI	Homme	Assembleur	Temps plein	Ent privée	1100	NR
CDI	Homme	Assistant piste	Temps plein	Ent privée	1500	Autres France
CDI	Femme	Assistante commerciale	Temps plein	Ent privée	1100	Métropole lilloise
CDI	Femme	Assistante dentaire	Temps plein	Ent privée	1024	Métropole lilloise
CDI	Femme	Assistante technique	Temps plein	Ent privée	1024	NR
CDI	Femme	Auxiliaire de vie scolaire	Temps plein	Association	1024	Pas de Calais
CDI	Femme	Auxiliaire de vie scolaire	Partiel +50%	Ent publique	600	Pas de Calais
CDI	Homme	Cavalier d'entraînement jockey	Temps plein	Ent privée	1200	Autres France
CDI	Femme	Chargée de clientèle	Temps plein	Ent privée	1024	Pas de Calais
CDI	Homme	Chauffeur livreur	Temps plein	Ent privée	1035	Métropole lilloise
CDI	Homme	Chauffeur livreur	Temps plein	Ent privée	1100	Autres Nord
CDI	Femme	Chef de rang restauration	Temps plein	Ent privée	1200	Autres France
CDI	Homme	Coffreur	Temps plein	Ent privée	1300	NR
CDI	Femme	Coiffeuse	Temps plein	Ent privée	NR	Autres Nord
CDI	Homme	Commerçant	Temps plein	Ent privée	1350	NR
CDI	Femme	Commis de cuisine	Mi temps	Ent privée	550	Pas de Calais
CDI	Femme	Conditionneur	Temps plein	Ent privée	1024	Autres Nord
CDI	Homme	Conducteur de ligne	Temps plein	Ent privée	1600	Pas de Calais
CDI	Homme	Conducteur d'engins	Temps plein	Ent privée	1400	Pas de Calais
CDI	Femme	Conseillère commerciale	Mi temps	Ent privée	500	Pas de Calais
CDI	Homme	Conseiller commercial	Temps plein	Ent privée	1600	Métropole lilloise
CDI	Femme	Conseillère de vente	Temps plein	Ent privée	1024	Pas de Calais
CDI	Homme	Conseiller de vente	Partiel +50%	Ent privée	600	Métropole lilloise
CDI	Homme	Découpeur bobineur	Temps plein	Ent privée	1150	Autres France
CDI	Homme	Découpeur de verre	Temps plein	Ent publique	NR	NR
CDI	Homme	Dessinateur en bureau d'études	Temps plein	Ent privée	1100	Métropole lilloise
CDI	Femme	Dessinatrice	Temps plein	Ent privée	1100	Pas de Calais



CDI	Homme	Dirige bar brasserie pizzeria	Temps plein	Ent privée	1024	Pas de Calais
CDI	Homme	Electrotechnicien	Temps plein	Ent privée	1300	Autres Nord
CDI	Femme	Employée libre service	Temps plein	Ent privée	1150	Autres Nord
CDI	Homme	Employé libre service	Temps plein	Ent privée	1200	Autres Nord
CDI	Femme	Employée toute main	Partiel +50%	Ent privée	1100	Métropole lilloise
CDI	Femme	Équipière polyvalente	Partiel +50%	Ent privée	600	Autres Nord
CDI	Femme	Équipière polyvalente	Partiel +50%	Ent privée	650	Autres France
CDI	Femme	Équipière polyvalente	Partiel +50%	Ent privée	700	Métropole lilloise
CDI	Femme	Équipière polyvalente	Partiel +50%	Ent privée	900	Pas de Calais
CDI	Femme	Équipière polyvalente	Mi temps	Ent privée	550	Pas de Calais
CDI	Femme	Équipière polyvalente	Mi temps	Ent privée	600	Pas de Calais
CDI	Homme	Facteur	Temps plein	Fonction publique	1024	Métropole lilloise
CDI	Homme	Facteur	Temps plein	Fonction publique	1150	Ile de France
CDI	Femme	Facteur	Temps plein	Fonction publique	1200	Pas de Calais
CDI	Homme	Facteur	Temps plein	Fonction publique	1234	Métropole lilloise
CDI	Femme	Femme de ménage	Moins de 50%	Ent privée	600	Métropole lilloise
CDI	Homme	Fileteur contrôleur	Temps plein	Ent privée	1300	Autres Nord
CDI	Homme	Frigoriste	Temps plein	Ent privée	1300	Métropole lilloise
CDI	Femme	Gérante restauratrice	Temps plein	Ent privée	1200	Autres France
CDI	Homme	Hote de caisse	Partiel +50%	Ent publique	700	NR
CDI	Femme	Hôtesse de caisse	Temps plein	Ent publique	1200	Métropole lilloise
CDI	Femme	Hôtesse de caisse	Partiel +50%	Ent publique	850	Métropole lilloise
CDI	Femme	Hôtesse de caisse	Mi temps	Ent privée	500	NR
CDI	Femme	Hôtesse de caisse	Mi temps	Ent privée	700	Métropole lilloise
CDI	Homme	Livreur de matériel médical	Temps plein	Ent privée	2000	Métropole lilloise
CDI	Homme	Livreur de pizza	Mi temps	Ent privée	600	Pas de Calais
CDI	Homme	Maçon	Temps plein	Ent privée	1200	Autres France
CDI	Homme	Maçon	Temps plein	Ent privée	1250	Métropole lilloise
CDI	Homme	Magasinier	Temps plein	Ent publique	1024	NR
CDI	Homme	Manœuvre + grutier	Temps plein	Ent privée	1600	Métropole lilloise
CDI	Homme	Manutentionnaire	Temps plein	Ent privée	1800	NR
CDI	Homme	Mouleur noyateur	Temps plein	Ent privée	1200	Autres Nord
CDI	Femme	Mouleuse	Temps plein	Ent privée	1024	Autres Nord
CDI	Femme	Négociateur immobilier	Temps plein	Ent privée	1200	Autres Nord
CDI	Femme	Nourrice	Moins de 50%	Ent privée	400	Autres Nord
CDI	Homme	Opérateur	Temps plein	Ent publique	1200	Autres Nord
CDI	Femme	Opérateur en stérilisation	Temps plein	Ent privée	1400	Pas de Calais
CDI	Homme	Opérateur majeur qualifié	Temps plein	Ent privée	1200	Métropole lilloise
CDI	Homme	Opérateur régleur	Temps plein	Ent privée	NR	NR
CDI	Homme	Opération de production	Temps plein	Ent privée	1150	Autres Nord
CDI	Homme	Ouvrier	Temps plein	Ent privée	1200	Pas de Calais
CDI	Homme	Ouvrier agricole	Temps plein	Ent privée	1200	Métropole lilloise
CDI	Homme	Ouvrier en abattoir	Temps plein	Ent publique	1500	NR
CDI	Femme	Ouvrière de production	Temps plein	Ent privée	1024	Métropole lilloise
CDI	Femme	Ouvrière responsable de machine	Temps plein	Ent privée	1600	NR
CDI	Homme	Peintre en bâtiment	Temps plein	Ent privée	NR	Pas de Calais
CDI	Homme	Préparateur de commande	Temps plein	Ent privée	1800	Pas de Calais
CDI	Homme	Préparatrice de commandes	Temps plein	Ent privée	1200	NR
CDI	Femme	Prospectrice	Temps plein	Ent privée	1400	Autres Nord
CDI	Homme	Réparateur automobile	Partiel +50%	Ent privée	560	Autres Nord
CDI	Homme	Responsable commercial	Temps plein	Ent privée	2000	Métropole lilloise

CDI	Homme	Restaurateur	Temps plein	Ent privée	1024	Pas de Calais
CDI	Femme	Secrétaire	Temps plein	Ent privée	1024	Autres Nord
CDI	Femme	Secrétaire	Temps plein	Ent privée	1100	Autres Nord
CDI	Femme	Secrétaire	Temps plein	Ent publique	1200	Ile de France
CDI	Femme	Secrétaire	Temps plein	Ent privée	1300	Pas de Calais
CDI	Femme	Secrétaire	Mi temps	Ent publique	600	Autres Nord
CDI	Femme	Secrétaire après vente	Temps plein	Ent privée	1400	Autres France
CDI	Femme	Secrétaire médicale	Temps plein	Ent privée	NR	Métropole lilloise
CDI	Femme	Secrétaire médicale	Temps plein	Ent privée	1024	Métropole lilloise
CDI	Femme	Secrétaire médicale	Temps plein	Ent privée	1100	Autres Nord
CDI	Femme	Secrétaire médicale	Temps plein	Fonction publique	1150	Métropole lilloise
CDI	Femme	Secrétaire médicale	Temps plein	Ent privée	1150	Pas de Calais
CDI	Femme	Secrétaire médicale	Partiel +50%	Ent privée	875	Autres Nord
CDI	Femme	Secrétaire médicale	Temps plein	Fonction publique	1100	Métropole lilloise
CDI	Femme	Serveur	Temps plein	Ent privée	1100	Autres Nord
CDI	Homme	Serveur	Temps plein	Ent privée	1160	Pas de Calais
CDI	Femme	Serveuse	Partiel +50%	Ent privée	780	Ile de France
CDI	Femme	Serveuse	Temps plein	Ent privée	1024	Autres Nord
CDI	Homme	Serveuse	Temps plein	Ent privée	1248	Métropole lilloise
CDI	Femme	Serveuse	Temps plein	Ent privée	1300	Autres Nord
CDI	Homme	Serveuse	Partiel +50%	Ent privée	840	NR
CDI	Femme	Serveuse	Mi temps	Ent privée	550	Métropole lilloise
CDI	Homme	Surveillant pénitentiaire	Temps plein	Fonction publique	1500	Ile de France
CDI	Homme	Technicien de maintenance	Temps plein	Ent privée	1024	NR
CDI	Homme	Technicien d'exploitation	Temps plein	Ent privée	NR	Ile de France
CDI	Homme	Technicien électricité	Temps plein	Ent privée	1150	Pas de Calais
CDI	Homme	Technicien en informatique	Temps plein	Ent privée	1250	Métropole lilloise
CDI	Homme	Technico-commercial	Temps plein	Ent privée	1200	Autres France
CDI	Homme	Tourneur fraiseur	Temps plein	Ent privée	1100	NR
CDI	Homme	Travaux publics	Temps plein	Ent privée	1280	Pas de Calais
CDI	Homme	Vendeur	Temps plein	Ent privée	NR	Métropole lilloise
CDI	Homme	Vendeur	Temps plein	Ent privée	890	Autres Nord
CDI	Femme	Vendeur prêt à porter	Partiel +50%	Ent privée	550	Pas de Calais
CDI	Femme	Vendeuse	Temps plein	Ent privée	NR	Pas de Calais
CDI	Femme	Vendeuse	Temps plein	Ent privée	NR	Métropole lilloise
CDI	Femme	Vendeuse	Partiel +50%	Ent privée	839	NR
CDI	Femme	Vendeuse	Partiel +50%	Ent privée	930	Métropole lilloise
CDI	Femme	Vendeuse en librairie	Temps plein	Ent privée	1024	Autres Nord
CDI	Femme	Vendeuse en prêt à porter	Mi temps	Ent privée	700	NR
CDI	Femme	Vendeuse par téléphone	Temps plein	Ent privée	1200	Pas de Calais
CDD +6	Homme	Adjoint de sécurité	Temps plein	Fonction publique	1081	Autres Nord
CDD +6	Femme	Adjoint de sécurité	Temps plein	Fonction publique	1084	Métropole lilloise
CDD +6	Femme	Agent administratif	Temps plein	Fonction publique	1050	Métropole lilloise
CDD +6	Femme	Agent administratif	Temps plein	Fonction publique	1100	Métropole lilloise
CDD +6	Homme	Agent administratif	Temps plein	Ent privée	1100	Pas de Calais
CDD +6	Femme	Agent d'archivage	Mi temps	Fonction publique	600	Pas de Calais
CDD +6	Homme	Agent de logistique	Temps plein	Ent privée	NR	Autres Nord
CDD +6	Homme	Agent de maintenance	Temps plein	Ent privée	1060	NR
CDD +6	Femme	Agent de production	Temps plein	Ent privée	1024	Autres Nord
CDD +6	Femme	Agent de production	Temps plein	Ent privée	1024	Métropole lilloise
CDD +6	Homme	Agent de production	Temps plein	Ent privée	1100	Pas de Calais



CDD +6	Femme	Agent de production	Temps plein	Ent privée	1150	Pas de Calais
CDD +6	Homme	Agent de production	Temps plein	Ent publique	1700	Autres France
CDD +6	Femme	Agent d'entretien	Mi temps	Fonction publique	500	Pas de Calais
CDD +6	Femme	Agent d'entretien	Mi temps	Fonction publique	593	Pas de Calais
CDD +6	Femme	Agent des services hospitaliers	Temps plein	Ent publique	1100	Pas de Calais
CDD +6	Homme	Agent en formation bancaire	Temps plein	Ent privée	890	Métropole lilloise
CDD +6	Homme	Agent hospitalier technique	Temps plein	Fonction publique	1230	Métropole lilloise
CDD +6	Femme	Agent non qualifié de service	Temps plein	Ent privée	NR	NR
CDD +6	Homme	Agent technique	Temps plein	Fonction publique	1200	Pas de Calais
CDD +6	Femme	Aide soignante	Temps plein	Fonction publique	1200	Métropole lilloise
CDD +6	Femme	Aide chimiste	Temps plein	Ent privée	1270	Pas de Calais
CDD +6	Femme	Aide comptable	Temps plein	Association	850	Pas de Calais
CDD +6	Homme	Aide éducateur	Temps plein	Fonction publique	1200	Pas de Calais
CDD +6	Homme	Aide éducateur	Partiel +50%	Fonction publique	NR	Pas de Calais
CDD +6	Femme	Aide éducatrice	Partiel +50%	Association	590	Autres Nord
CDD +6	Homme	Aide familiale	Temps plein	Ent privée	NR	Autres France
CDD +6	Femme	Aide maternelle	Partiel +50%	Ent privée	555	Métropole lilloise
CDD +6	Femme	Aide maternelle	Partiel +50%	Fonction publique	564	Autres Nord
CDD +6	Femme	Aide maternelle	Mi temps	Association	700	Métropole lilloise
CDD +6	Femme	Aide soignante	Partiel +50%	Ent privée	900	Pas de Calais
CDD +6	Femme	Aide soignante	Mi temps	Association	671	Autres Nord
CDD +6	Homme	Assistant éducateur	Mi temps	Fonction publique	600	Métropole lilloise
CDD +6	Femme	Assistant éducation en clis	Partiel +50%	Fonction publique	500	Pas de Calais
CDD +6	Femme	Assistante clientèle	Partiel +50%	Ent privée	641	Métropole lilloise
CDD +6	Femme	Assistante de caisse	Temps plein	Ent privée	NR	Ile de France
CDD +6	Femme	Assistante éducation	Mi temps	Fonction publique	620	Autres Nord
CDD +6	Femme	Auxiliaire de vie scolaire	Partiel +50%	Fonction publique	590	Métropole lilloise
CDD +6	Femme	Auxiliaire de vie scolaire	Mi temps	Fonction publique	600	Ile de France
CDD +6	Femme	Auxiliaire de vie scolaire	Partiel +50%	Association	600	Autres Nord
CDD +6	Femme	Auxiliaire de vie scolaire	Partiel +50%	Ent privée	900	Autres Nord
CDD +6	Femme	Auxiliaire de vie scolaire	Mi temps	Fonction publique	560	Autres Nord
CDD +6	Femme	Auxiliaire puéricultrice	Temps plein	Fonction publique	1356	Pas de Calais
CDD +6	Homme	Brancardier en hôpital	Moins de 50%	Fonction publique	700	Pas de Calais
CDD +6	Homme	Charge de clientèle	Temps plein	Ent privée	1024	Métropole lilloise
CDD +6	Homme	Charge de projets	Temps plein	Ent privée	863	Ile de France
CDD +6	Femme	Chargée de recouvrement	Temps plein	Ent publique	1024	NR
CDD +6	Femme	Conseillère de vente	Temps plein	Ent privée	1200	Métropole lilloise
CDD +6	Femme	Conseillère de vente	Partiel +50%	Ent privée	800	Métropole lilloise
CDD +6	Femme	Conseillère de vente	Mi temps	Ent privée	750	Pas de Calais
CDD +6	Femme	Contrat professionnalisation	Partiel +50%	Ent privée	730	Métropole lilloise
CDD +6	Femme	Contrôleuse d'emballages	Temps plein	Ent privée	1200	Métropole lilloise
CDD +6	Femme	Dame de service	Partiel +50%	Ent publique	600	Pas de Calais
CDD +6	Femme	Employé de recouvrement	Temps plein	Ent privée	1150	Métropole lilloise
CDD +6	Femme	Employée libre service	Partiel +50%	Ent privée	586	NR
CDD +6	Femme	Employée libre service	Partiel +50%	Ent privée	800	Métropole lilloise
CDD +6	Femme	Employée libre service	Partiel +50%	Ent privée	900	Autres France
CDD +6	Femme	Employée administrative	Temps plein	Ent privée	1024	Pas de Calais
CDD +6	Femme	Employée administrative	Mi temps	Fonction publique	687	NR
CDD +6	Femme	Employée commerciale	Partiel +50%	Ent privée	780	Autres Nord
CDD +6	Femme	Employée libre service	Temps plein	Ent privée	714	Pas de Calais
CDD +6	Femme	Fonctionnaire	Temps plein	Fonction publique	1100	Autres Nord

CDD +6	Homme	Hote de caisse	Partiel +50%	Ent publique	900	Autres Nord
CDD +6	Femme	Hôtesse d'accueil	NR	Ent privée	NR	Métropole lilloise
CDD +6	Femme	Hôtesse d'accueil	Partiel +50%	Ent privée	700	Autres Nord
CDD +6	Femme	Hôtesse de caisse	Temps plein	Ent privée	NR	NR
CDD +6	Femme	Hôtesse de caisse	Mi temps	Ent publique	700	Pas de Calais
CDD +6	Femme	Hôtesse de caisse	Temps plein	Ent privée	850	Métropole lilloise
CDD +6	Femme	Hôtesse de caisse	Temps plein	Ent privée	1024	Autres Nord
CDD +6	Femme	Hôtesse de caisse	Partiel +50%	Ent privée	600	Pas de Calais
CDD +6	Femme	Jeune fille au pair et serveuse	Temps plein	Ent privée	NR	NR
CDD +6	Homme	Magasinier	Temps plein	Ent privée	900	Métropole lilloise
CDD +6	Homme	Magasinier	Temps plein	Ent privée	1024	Pas de Calais
CDD +6	Homme	Magasinier	Temps plein	Ent privée	1350	NR
CDD +6	Femme	Manutentionnaire	Temps plein	Ent privée	1125	Métropole lilloise
CDD +6	Femme	Messenger postal	Partiel +50%	Ent privée	800	Métropole lilloise
CDD +6	Homme	Monteur de lames	Temps plein	Ent privée	1100	Autres Nord
CDD +6	Homme	Opérateur de production	Temps plein	Ent privée	1200	Pas de Calais
CDD +6	Homme	Ouvrier médical	Temps plein	Ent privée	1100	Métropole lilloise
CDD +6	Femme	Plongeuse	Mi temps	Ent privée	800	Autres Nord
CDD +6	Femme	Préparatrice de commandes	Temps plein	Ent privée	NR	Métropole lilloise
CDD +6	Femme	Préparatrice en pharmacie	Partiel +50%	Ent privée	780	Pas de Calais
CDD +6	Femme	Préparatrice en pharmacie	Partiel +50%	Ent privée	1200	Pas de Calais
CDD +6	Femme	Qualité sécurité environnement	Partiel +50%	Ent publique	900	Métropole lilloise
CDD +6	Femme	Responsable d'animation	Partiel +50%	Association	752	Autres France
CDD +6	Femme	Responsable de secteur	Partiel +50%	Association	623	Métropole lilloise
CDD +6	Homme	Saisonnier en pépinière	Temps plein	Ent privée	1024	Autres France
CDD +6	Femme	Secrétaire	Temps plein	Ent privée	1024	Pas de Calais
CDD +6	Femme	Secrétaire	Temps plein	Ent privée	1024	Pas de Calais
CDD +6	Femme	Secrétaire médicale	Mi temps	Ent privée	500	Métropole lilloise
CDD +6	Femme	Secrétaire médicale	Mi temps	Fonction publique	591	Autres Nord
CDD +6	Femme	Secrétaire médicale	Mi temps	Fonction publique	600	Autres Nord
CDD +6	Femme	Secrétaire médicale	Mi temps	Ent privée	787	Ile de France
CDD +6	Femme	Serveuse	Partiel +50%	Ent privée	675	Pas de Calais
CDD +6	Homme	Technicien de maintenance	Partiel +50%	Ent privée	626	Pas de Calais
CDD +6	Femme	Vendeuse	Mi temps	Ent privée	600	NR
CDD +6	Femme	Vendeuse en boucherie	Partiel +50%	Ent privée	600	Autres Nord
CDD +6	Femme	Vendeuse par téléphone	Temps plein	Ent privée	1024	Autres Nord
CDD +6	Femme	Vendeuse par téléphone	Mi temps	Ent privée	800	Métropole lilloise
CDD -6	Femme	Agent administratif	Temps plein	Fonction publique	1100	Autres Nord
CDD -6	Femme	Agent administratif	Temps plein	Fonction publique	1189	Pas de Calais
CDD -6	Homme	Agent de production	Temps plein	Ent privée	1300	Autres Nord
CDD -6	Homme	Agent de propreté	Partiel +50%	Ent privée	900	NR
CDD -6	Homme	Agent de sécurité	Temps plein	Ent publique	NR	Pas de Calais
CDD -6	Femme	Agent des services hospitaliers	Mi temps	Ent privée	600	Autres Nord
CDD -6	Femme	Agent des services techniques	Moins de 50%	Fonction publique	500	Autres Nord
CDD -6	Homme	Agent presse	Temps plein	Ent privée	1300	Métropole lilloise
CDD -6	Femme	Aide à domicile	Moins de 50%	Fonction publique	350	Pas de Calais
CDD -6	Femme	Aide comptable	Temps plein	Ent privée	1024	Autres Nord
CDD -6	Femme	Aide magasinière	Temps plein	Ent privée	1024	Métropole lilloise
CDD -6	Homme	Aide menuisier	Temps plein	Ent privée	1024	Pas de Calais
CDD -6	Homme	Aide soignant	Temps plein	Ent privée	800	Autres France
CDD -6	Femme	Aide soignante	Temps plein	Fonction publique	1348	Pas de Calais

CDD -6	Femme	Aide soignante	Mi temps	Fonction publique	645	Pas de Calais
CDD -6	Homme	Animateur	Mi temps	Fonction publique	500	Métropole lilloise
CDD -6	Femme	Animatrice	Mi temps	Ent privée	500	Métropole lilloise
CDD -6	Femme	Assistante de laboratoire	Mi temps	Fonction publique	573	Métropole lilloise
CDD -6	Femme	Assistante direction	Mi temps	Ent privée	640	Métropole lilloise
CDD -6	Femme	Auxiliaire de vie	Temps plein	Ent privée	1200	Autres France
CDD -6	Femme	Auxiliaire de vie scolaire	Mi temps	Ent privée	600	Pas de Calais
CDD -6	Homme	Brancardier	Temps plein	Ent privée	700	NR
CDD -6	Femme	Emballeuse	Temps plein	Ent privée	NR	Métropole lilloise
CDD -6	Homme	Employé dans un labo photo	Mi temps	Ent privée	534	Autres Nord
CDD -6	Femme	Employée de maison	Moins de 50%	Association	300	Autres Nord
CDD -6	Femme	Employée libre service	Temps plein	Ent privée	1024	Métropole lilloise
CDD -6	Homme	Employé libre service	Temps plein	Ent privée	1200	Autres Nord
CDD -6	Femme	Employée libre service	Partiel +50%	Ent privée	967	Autres Nord
CDD -6	Femme	Employée polyvalent	Temps plein	Fonction publique	1024	Métropole lilloise
CDD -6	Femme	Femme de ménage	Moins de 50%	Ent privée	400	Pas de Calais
CDD -6	Femme	Garde d'enfants à domicile	Moins de 50%	Ent privée	307	Pas de Calais
CDD -6	Femme	Hôtesse de caisse	Temps plein	Ent publique	NR	Pas de Calais
CDD -6	Femme	Hôtesse de caisse	Temps plein	Ent privée	804	Autres Nord
CDD -6	Femme	Hôtesse de caisse	Temps plein	Ent privée	840	Autres Nord
CDD -6	Homme	Magasinier	Temps plein	Ent privée	1050	Métropole lilloise
CDD -6	Femme	Mannequin	Moins de 50%	Ent privée	NR	Métropole lilloise
CDD -6	Homme	Préparateur de commande	Temps plein	Ent privée	NR	NR
CDD -6	Femme	Préparatrice de commandes	Temps plein	Ent privée	1024	Métropole lilloise
CDD -6	Homme	Routier	Temps plein	Ent privée	1500	Pas de Calais
CDD -6	Femme	Secrétaire médicale	Temps plein	Ent privée	1095	Métropole lilloise
CDD -6	Homme	Technicien qualicien	Temps plein	Ent privée	NR	Autres Nord
CDD -6	Homme	Trieur manutentionnaire	Temps plein	Fonction publique	1024	Pas de Calais
CDD -6	Homme	Vendeur	Temps plein	Ent privée	1234	Autres Nord
CDD -6	Femme	Vendeuse	Temps plein	Ent privée	NR	Autres Nord
CDD -6	Femme	Vendeuse par téléphone	Temps plein	Ent privée	1024	Autres France
CNE	Homme	Assistant en informatique	Partiel +50%	Ent privée	NR	NR
CNE	Homme	Employé polyvalent	Partiel +50%	Ent privée	600	Pas de Calais
CNE	Femme	Hôtesse d'accueil	Mi temps	Ent privée	550	Pas de Calais
CNE	Femme	Menuisier	Temps plein	Ent privée	NR	NR
CNE	Homme	Poseur d'affichage	Temps plein	Ent privée	NR	NR
CNE	Femme	Vendeuse par téléphone	Temps plein	Ent privée	1100	Métropole lilloise
CNE	Femme	Vendeuse restauration rapide	Partiel +50%	Ent privée	685	Pas de Calais
Contrat aidé	Femme	Accompagnatrice scolaire	Temps plein	Fonction publique	1024	Pas de Calais
Contrat aidé	Femme	Agent administratif	Mi temps	Fonction publique	600	Pas de Calais
Contrat aidé	Femme	Agent administratif	Partiel +50%	Fonction publique	597	Autres Nord
Contrat aidé	Femme	Agent bio nettoyage	Partiel +50%	Fonction publique	768	Pas de Calais
Contrat aidé	Femme	Agent de bio nettoyage	Partiel +50%	Fonction publique	768	Pas de Calais
Contrat aidé	Femme	Agent de service	Mi temps	Ent privée	550	Pas de Calais
Contrat aidé	Femme	Agent de service	Mi temps	Fonction publique	690	Pas de Calais
Contrat aidé	Femme	Agent de service bloc opératoire	Mi temps	Fonction publique	550	Pas de Calais
Contrat aidé	Femme	Agent d'entretien	Partiel +50%	Fonction publique	594	Autres Nord
Contrat aidé	Homme	Agent immobilier négociation	Temps plein	Ent privée	1024	Pas de Calais
Contrat aidé	Homme	Agent production commande numérique	Temps plein	Ent privée	1500	Autres Nord
Contrat aidé	Femme	Aide aux soins	Mi temps	Fonction publique	591	NR
Contrat aidé	Femme	Aide soignante	Partiel +50%	Ent privée	600	Autres Nord

Contrat aidé	Femme	Aide soignante	Mi temps	Ent publique	600	NR
Contrat aidé	Femme	Animatrice clsh	Mi temps	Association	550	Pas de Calais
Contrat aidé	Homme	Appariteur	Mi temps	Fonction publique	730	Autres Nord
Contrat aidé	Femme	Assistante administrative	Partiel +50%	Fonction publique	768	Autres Nord
Contrat aidé	Femme	Assistante maternelle	Partiel +50%	Fonction publique	600	Métropole lilloise
Contrat aidé	Femme	Auxiliaire de soins	Mi temps	Fonction publique	550	Métropole lilloise
Contrat aidé	Femme	Auxiliaire de vie maternelle	Partiel +50%	Ent publique	560	Autres Nord
Contrat aidé	Femme	Auxiliaire de vie scolaire	Partiel +50%	Fonction publique	768	Pas de Calais
Contrat aidé	Femme	Auxiliaire de vie scolaire	Mi temps	Fonction publique	591	Métropole lilloise
Contrat aidé	Femme	Auxiliaire de vie scolaire	Mi temps	Fonction publique	591	Pas de Calais
Contrat aidé	Femme	Auxiliaire de vie scolaire	Mi temps	Fonction publique	700	Autres Nord
Contrat aidé	Femme	Hôtesse d accueil	Partiel +50%	Association	565	Pas de Calais
Contrat aidé	Femme	Opératrice de saisie	Partiel +50%	Ent privée	590	Pas de Calais
Contrat aidé	Femme	Secrétaire	Mi temps	Fonction publique	590	Autres Nord
Engagé	Femme	Agent opération armée de terre	Temps plein	Fonction publique	1200	Autres Nord
Engagé	Homme	Brigadier	Temps plein	Fonction publique	1024	Autres France
Engagé	Homme	Conducteur poids lourd	Temps plein	Fonction publique	1100	Autres France
Engagé	Homme	Élève sous officier	Temps plein	Fonction publique	1100	Autres France
Engagé	Homme	Élève sous officier	Temps plein	Fonction publique	1100	Autres France
Engagé	Homme	Fonctionnaire de police	Temps plein	Fonction publique	1300	Métropole lilloise
Engagé	Homme	Gardien de la paix	Temps plein	Fonction publique	1200	Autres France
Engagé	Homme	Gardien de la paix	Temps plein	Fonction publique	1350	NR
Engagé	Homme	Gardien de la paix	Temps plein	Fonction publique	1650	Ile de France
Engagé	Homme	Gendarme	Temps plein	Fonction publique	NR	Ile de France
Engagé	Homme	Gendarme	Temps plein	Fonction publique	1350	Autres France
Engagé	Homme	Gendarme adjoint	Temps plein	Fonction publique	830	Autres France
Engagé	Homme	Gendarme adjoint	Temps plein	Fonction publique	757	Autres France
Engagé	Homme	Gendarme adjoint	Temps plein	Fonction publique	760	Pas de Calais
Engagé	Femme	Gendarme adjoint	Temps plein	Fonction publique	800	Autres France
Engagé	Femme	Gendarme adjoint	Temps plein	Fonction publique	830	Autres France
Engagé	Homme	Gendarme adjoint	Temps plein	Fonction publique	850	Métropole lilloise
Engagé	Homme	Gendarme adjoint	Temps plein	Fonction publique	850	Autres France
Engagé	Femme	Gendarme adjoint	Temps plein	Fonction publique	850	Autres Nord
Engagé	Homme	Gendarme adjoint	Temps plein	Fonction publique	855	Autres France
Engagé	Femme	Gendarme adjoint	Temps plein	Fonction publique	892	Ile de France
Engagé	Femme	Gendarme adjoint	Temps plein	Fonction publique	900	Pas de Calais
Engagé	Homme	Gendarme adjoint	Temps plein	Fonction publique	900	Autres France
Engagé	Homme	Gendarme adjoint	Temps plein	Fonction publique	900	Autres France
Engagé	Homme	Gendarme adjoint	Temps plein	Fonction publique	950	Autres France
Engagé	Homme	Militaire	Temps plein	Fonction publique	NR	NR
Engagé	Homme	Militaire	Temps plein	Fonction publique	NR	NR
Engagé	Homme	Militaire	Temps plein	Fonction publique	NR	Autres France
Engagé	Homme	Militaire	Temps plein	Fonction publique	850	Autres France
Engagé	Homme	Militaire	Temps plein	Fonction publique	1100	Autres France
Engagé	Homme	Militaire	Temps plein	Fonction publique	1100	Autres France
Engagé	Homme	Militaire	Temps plein	Fonction publique	1150	NR
Engagé	Homme	Militaire	Temps plein	Fonction publique	1202	Autres France
Engagé	Homme	Militaire	Temps plein	Fonction publique	1500	NR
Engagé	Homme	Parachutiste	Temps plein	Fonction publique	1800	Autres France
Engagé	Homme	Policier	Temps plein	Fonction publique	850	Pas de Calais
Engagé	Homme	Policier	Temps plein	Fonction publique	1084	Pas de Calais

Engagé	Homme	Policier	Temps plein	Fonction publique	1430	Pas de Calais
Engagé	Homme	Policier	Temps plein	Fonction publique	1500	Ile de France
Engagé	Homme	Sapeur pompier	Temps plein	Fonction publique	1600	Ile de France
Engagé	Homme	Sapeur pompier	Temps plein	Fonction publique	1800	Autres France
Engagé	Homme	Sergent armée de terre	Temps plein	Fonction publique	1200	Autres France
Engagé	Homme	Sergent dans l'armée	Temps plein	Fonction publique	2000	Autres France
Engagé	Homme	Soldat chasseurs alpins	Temps plein	Fonction publique	1200	Autres France
Engagé	Homme	Tirailleur militaire	Temps plein	Fonction publique	1200	Autres France
Engagé	Femme	Transmettrice dans armée terre	Temps plein	Fonction publique	NR	NR
Intérim	Homme	Agent de fabrication	Temps plein	Ent privée	1100	Pas de Calais
Intérim	Homme	Agent de fabrication	Temps plein	Ent privée	1400	Pas de Calais
Intérim	Femme	Agent de labo en surface	Temps plein	Ent privée	1024	Pas de Calais
Intérim	Homme	Agent de production	Temps plein	Ent privée	NR	NR
Intérim	Homme	Agent de quai	Temps plein	Ent privée	1400	Pas de Calais
Intérim	Femme	Agent de service hospitalier	Temps plein	Fonction publique	1100	Pas de Calais
Intérim	Homme	Agent d'emballage	Temps plein	Ent publique	1024	Autres Nord
Intérim	Femme	Agent social	Mi temps	Fonction publique	600	Métropole lilloise
Intérim	Homme	Aide nettoyeur	Temps plein	Ent privée	1200	Pas de Calais
Intérim	Homme	Aide opérateur de production	Temps plein	Ent privée	1200	NR
Intérim	Homme	Bobineur	Temps plein	Ent privée	1400	Pas de Calais
Intérim	Femme	Cariste	Temps plein	Ent privée	1100	Pas de Calais
Intérim	Homme	Cariste magasinier	Temps plein	Ent publique	1100	Pas de Calais
Intérim	Homme	Chaudronnier monteur soudeur	Temps plein	Ent privée	1200	Autres Nord
Intérim	Femme	Conditionneuse	Temps plein	Ent privée	1200	Métropole lilloise
Intérim	Homme	Conducteur de ligne	Temps plein	Ent privée	1400	Pas de Calais
Intérim	Homme	Conseiller clientèle	Temps plein	Ent privée	1024	Métropole lilloise
Intérim	Femme	Conseillère de vente	Temps plein	Ent privée	1100	Métropole lilloise
Intérim	Femme	Contrôle de qualité	Temps plein	Ent publique	NR	Autres Nord
Intérim	Homme	Électricien	Temps plein	Ent privée	1500	Pas de Calais
Intérim	Femme	Hôtesse de caisse	Partiel +50%	Ent privée	850	Pas de Calais
Intérim	Homme	Jockey	Temps plein	Ent privée	1300	Autres Nord
Intérim	Homme	Manutentionnaire	Temps plein	Ent privée	1024	Pas de Calais
Intérim	Homme	Manutentionnaire	Temps plein	Ent privée	1200	Pas de Calais
Intérim	Homme	Manutentionnaire	Temps plein	Ent privée	1200	Autres Nord
Intérim	Femme	Manutentionnaire	Partiel +50%	Ent privée	980	Métropole lilloise
Intérim	Homme	Opérateur chimique	Temps plein	Ent privée	2000	Autres Nord
Intérim	Homme	Opérateur conditionnement	Temps plein	Ent privée	1200	Pas de Calais
Intérim	Homme	Opérateur de production	Partiel +50%	Ent privée	NR	NR
Intérim	Homme	Opérateur informatique	Temps plein	Ent privée	1400	Autres Nord
Intérim	Femme	Opératrice de saisie	Temps plein	Ent privée	1024	Métropole lilloise
Intérim	Femme	Opératrice sur machine	Temps plein	Ent privée	1100	Pas de Calais
Intérim	Homme	Ouvrier spécialisé mécanique	Temps plein	Ent privée	1200	Pas de Calais
Intérim	Femme	Polyvalente	NR	Ent privée	NR	Pas de Calais
Intérim	Homme	Préparateur de commande	Temps plein	Ent privée	900	Métropole lilloise
Intérim	Femme	Préparatrice de commandes	Temps plein	Ent privée	1200	Métropole lilloise
Intérim	Femme	Préparatrice en véhicule	Temps plein	Ent privée	1100	NR
Intérim	Homme	Programmeur imprimerie	Temps plein	Ent privée	1200	Autres Nord
Intérim	Femme	Serveuse	Moins de 50%	Ent privée	NR	Autres Nord
Intérim	Homme	Technicien de maintenance	Temps plein	Ent privée	1150	Autres Nord
Intérim	Homme	Technicien en télécommunication	Temps plein	Ent privée	1400	Autres Nord
Intérim	Homme	Tuyauteur monteur	Temps plein	Ent privée	2000	NR



## Le fichier régional

L'ORES (Observatoire Régional des Études Supérieures du Pôle Universitaire Lille Nord-Pas de Calais), dont les activités sont coordonnées par un Comité de Pilotage représentant tous les partenaires du Pôle, rassemble tous les ans des données individuelles relatives aux 150 000 étudiants inscrits dans les 250 établissements d'enseignement supérieur de la région Nord-Pas de Calais, qu'ils soient publics ou privés, sous tutelle ou non du Ministère de l'Éducation Nationale. Cette collecte annuelle, fondée sur le volontariat, se veut exhaustive et repose sur la collaboration directe des établissements ou sur le relais actif de leurs organismes de tutelle. Grâce à une collaboration avec le Rectorat, le fichier régional a été enrichi de celui des bacheliers de l'Académie.

Les indicateurs et analyses produits à partir de cette base de données permettent, entre autres, de fournir une aide à la décision et de répondre aux demandes spécifiques des partenaires du Pôle afin d'accroître leur connaissance de l'enseignement supérieur régional.

Initiées en concertation avec ses partenaires, et notamment le Conseil régional Nord-Pas de Calais, des enquêtes à dimension régionale complètent la connaissance des parcours d'études et permettent l'appréhension de l'insertion professionnelle des inscrits dans l'enseignement supérieur régional. Elles sont coordonnées au plan régional par l'ORES et s'appuient sur la collaboration des services d'études des établissements.

## Conclusion

L'enquête sur la promotion des Bacheliers 2005 a permis de préciser le profil scolaire et sociodémographique des différentes catégories de bacheliers, selon qu'ils se réinscrivent ou non dans l'enseignement supérieur.

Pour les inscrits hors ESR, l'étude montre quelles sont les filières où la réinscription est importante (Arts, architecture, social ...) et permet de cerner les raisons de ces réinscriptions hors ESR : absence dans la carte régionale des formations, meilleure réputation ou conditions d'accès...

Pour les non inscrits, deux ans après leur baccalauréat, près de 6 sur 10 sont en emploi.

L'accès à l'emploi correspond d'abord à une volonté ou une opportunité d'entrer dans la vie active (même si 1 sur 6 reprend des études) ; moins d'un sur deux a un emploi stable.

## Sigles et Acronymes

CDD	Contrat à Durée Déterminée	PUL	Pôle Universitaire de Lille
CDI	Contrat à Durée Indéterminée	S	Scientifique (baccalauréat)
CPGE	Classe Préparatoire aux Grandes Écoles	SMS	Sciences Médico-Sociales (baccalauréat)
ES	Economique et Social (baccalauréat)	STAE	Sciences et Techniques de l'Agronomie et de l'Environnement (baccalauréat)
ESR	Enseignement Supérieur Régional	STI	Sciences et Technologies Industrielles (baccalauréat)
ILDF	Île-De-France	STL	Sciences et Technologies de Laboratoire (baccalauréat)
INSEE	Institut National de la Statistique et des Etudes Économiques	STPA	Sciences et Technologies du Produit Agroalimentaire (baccalauréat)
IUT	Institut Universitaire de Technologie	STS	Section de Techniciens Supérieurs
L	Littéraire (baccalauréat)	STT	Sciences et Technologies Tertiaires (baccalauréat)
NPDC	Nord Pas-de-Calais		
ORES - PUL	Observatoire Régional des Etudes Supérieures		
PCS	Professions et Catégories Socioprofessionnelles		

**Etude réalisée par Damien Castelain et Martine Cassette**

Observatoire des Formations et de l'Insertion Professionnelle

OFIP - Université des Sciences et Technologies - Lille 1.

ORES Pôle Universitaire Lille Nord Pas de Calais

1 bis, rue Georges Lefèvre - 59044 Lille cedex Téléphone : 33 (0)3 20 29 86 07 - Fax : 33 (0)3 20 29 85 64  
eric.liedts@poleuniv-lille-npdc.fr

**Ce document est téléchargeable sur le site du Pôle : [www.poleuniv-lille-npdc.fr](http://www.poleuniv-lille-npdc.fr)**

**Document réalisé avec la participation financière du Conseil Régional Nord-Pas de Calais**