



école supérieure de l'éducation
nationale, de l'enseignement
supérieur et de la recherche
www.esen.education.fr

Colloque international e-éducation : Place des apprenants et repositionnement des enseignants à l'ère des réseaux sociaux de formation

Du mardi 14 au jeudi 16 mai 2013 (Chasseneuil du Poitou – 86)

Mardi 14 mai 2013

09h00 - 09h50

Café d'accueil

**Olivier DULAC,
Yannick BERNARD,**
Responsables de formation ESEN

09h50 – 10h00

Ouverture du colloque

Jean-Marie PANAZOL,
Directeur de l'ESEN

10h00 - 10h30

Ouverture institutionnelle

Plénière (amphi)

Gilles BRAUN,
*Conseiller technique
du ministre de l'éducation nationale
en charge du numérique*

10h30 - 12h00

L'humanisme numérique

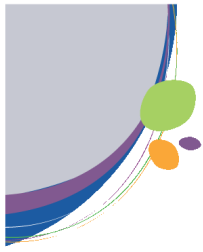
Plénière (amphi)

Milad DOUEIHI,
Université de Laval, QUÉBEC

12h00 - 13h30

Déjeuner





13h30 - 15h30

Le lien numérique à l'ère du web 2.0

Plénière (amphi)

Francis JAUREGUIBERRY,
Université de Pau, FRANCE

Antonio CASILLI,
Télécom Paris tech., FRANCE

15h30 - 17h00

Enjeux sociétaux et lien numérique à l'ère du web 2.0

Ateliers (salles : voir affichage)

17h00 - 17h30

Pause

17h30 - 19h00

Quelle impulsion pour le numérique ?

Plénière (amphi)

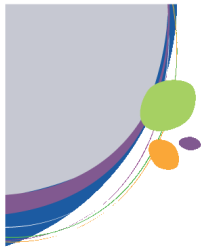
Claudio CIMELLI,
*CTICE,
Académie de Créteil, FRANCE*

Gilles DUBOIS,
*Chargé de mission numérique,
Université de Lyon 3, FRANCE*

19h00

Photo et apéritif d'accueil





Mercredi 15 mai 2013

08h30 - 10h30

La distance dans le processus de formation

Nouveau paradigme d'apprentissage et transformation de l'activité d'enseignement

Plénière (amphi)

Bernadette CHARLIER,
Université de Fribourg - SUISSE

France HENRI,
TELUQ - QUÉBEC

10h30 - 10h45

Pause

10h45 - 12h15

Repositionnement des enseignants

Ateliers (salles : voir affichage)

12h15- 13h30

Déjeuner

13h30 - 15h30

Les environnements personnels d'apprentissage

Plénière (amphi)

Daniel PERAYA,
Université de Genève, SUISSE (Visio)

France HENRI
TELUQ - QUÉBEC

15h30 - 16h30

Un focus sur le e-portfolio

Plénière (amphi)

Dominique-Alain JAN,
Gymnase de Nyon, SUISSE (Visio)

16h30 - 16h45

Pause

16h45- 18h00

Profil et place des apprenants

Ateliers (salles : voir affichage)

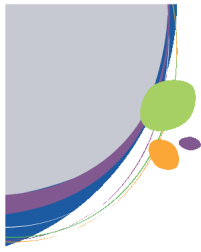
18h00 - 19h30

L'apprentissage en réseau

Plénière (amphi)

Terry ANDERSON,
Université d'Athabasca – CANADA





Jeudi 16 mai 2013

08h30 - 10h30

La distance transactionnelle :

les deux variables de "l'ouverture" et du "dialogue" vues sous l'angle de sa dimension sociale

Plénière (amphi)

Jérôme ENEAU,
Université de Rennes - FRANCE

Annie JEZEGOU,
École des Mines de Nantes - FRANCE

10h30 - 10h45

Pause

10h45 - 12h15

Apprentissage collaboratif en réseau

Ateliers (salles : voir affichage)

12h15 - 13h30

Déjeuner

13h30 - 14h30

Synthèse et perspectives des observateurs

Sébastien MOREAU,
Université de Tours – FRANCE

Jean-Paul MOIRAUD,
Lycée la Martinière à Lyon, FRANCE

14h30 - 15h00

Clôture du colloque

Yannick BERNARD,
Olivier DULAC,
Responsables de formation ESEN

